

sage 50cloud
Édition canadienne

Catalogue de formation
pour clients
2020



Curriculum de formation
2020

Introduction

Engagés à développer les bonnes solutions de formation pour vos besoins

Les solutions de formation aux produits de Sage vous aident à gagner en efficacité avec votre logiciel de comptabilité et de paie. Que vous soyez un professionnel, un utilisateur expérimenté avec les produits Sage, ou que vous débutez seulement, nos formations vous aideront non seulement à contribuer au succès de votre entreprise, mais également au succès de votre carrière. Notre équipe de formateurs professionnels vous transmettra les connaissances et les conseils dont vous avez besoin pour réussir.

Pourquoi assister à une formation de Sage?

Envoyez vos employés en formation pour tirer plein avantage de votre produit Sage :

- Améliorez vos processus de travail, augmentez la productivité et réduisez le temps passé à l'auto-apprentissage du produit
- Recherchez les connaissances et l'expérience que seul Sage peut offrir
- Apprenez avec des formateurs qui comprennent les produits de Sage à l'intérieur comme à l'extérieur, et avec des standards de formation élevés
- Faites progresser votre carrière en obtenant des certificats de compétence de Sage
- Démarquez-vous des autres candidats quand vous cherchez un emploi dans les secteurs de la comptabilité et de la paie

Valeur de la certification Sage

Obtenir une certification Sage devrait être une priorité puisqu'elle montre :

- Les capacités d'un employé à délivrer un retour sur investissement élevé en utilisant les produits Sage
- Les compétences pour le traitement de tâches liées au logiciel Sage
- La détermination et les capacités d'un employé à accomplir une tâche
- La capacité à utiliser des compétences immédiatement après avoir terminé la formation de certification
- Un moyen mondialement accepté d'évaluer un ensemble de capacités essentielles

Compléter une évaluation Sage

Pour faciliter la tâche à nos clients, toutes les évaluations sont effectuées en ligne. Cela signifie que :

- Vous pouvez passer votre évaluation sur votre propre temps et dans le confort de votre propre bureau ou maison
- Certaines évaluations sont à livre ouvert

Qu'est-ce que l'université Sage?

L'université Sage est votre ressource ultime pour tous vos besoins en formation avec Sage. Elle vous donne la liberté de choisir parmi les cours et les méthodes d'apprentissage qui conviennent le mieux à votre entreprise et à votre style d'apprentissage. Elle comprend même des ressources gratuites pour vos aider à démarrer. Les cours que vous choisissez vous aideront à maîtriser chaque application, à maximiser votre retour sur investissement logiciel, et à rationaliser vos processus de travail pour vous permettre d'offrir plus de valeur à vos clients.

Comment fonctionne l'université Sage?

Étape 1 : connectez-vous à SageU.com

Étape 2 : sélectionnez un thème qui vous intéresse

Étape 3 : choisissez la méthode d'apprentissage qui vous convient

Étape 4 : commencez l'apprentissage!

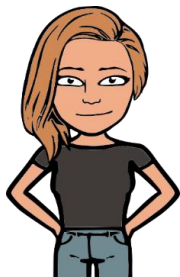
Étape 5 : faites progresser votre carrière avec une certification Sage

Étape 6 : recommencez et maintenez votre certification à jour

Cours de formation disponibles :

Mise en route	Gérer vos tâches quotidiennes	Maîtriser Sage 50	Tout apprendre pour économiser!
Apprenez la base Configuration d'une nouvelle entreprise Module général	Clients Fournisseurs Opérations bancaires Sage 50cloud Paie : configuration et tâches quotidiennes	Paie avancée Inventaire Projets, divisions et budgets Devises étrangères Rapports, formulaires et courriels Fin d'année et conformité gouvernementale Temps et facturation Astuces pour gagner du temps Sage Intelligence Reporting Sage 50 à 50cloud	Curriculum complet Modules de comptabilité Module de paie Utilisateur chevronné Spécialiste de l'application

Voici Maxine :



Voici Maxine, ses amis l'appellent Max. Elle travaille pour sa municipalité depuis plus d'une décennie dans le service d'aménagement paysager, d'entretien et de désherbage. Elle est prête à se débrouiller seule et à diriger sa propre entreprise.

Son comptable lui a recommandé Sage 50 Comptabilité pour gérer les livres de son entreprise.

Nous accompagnerons Max dans son parcours en tant que nouvelle propriétaire d'entreprise au cours des 12 premiers mois de son entreprise.

De la mise en route à la maîtrise de Sage

Nous aiderons Maxine à créer ses comptes de grand livre, ses factures de vente, payer ses fournisseurs, rapprocher ses comptes, traiter son premier chèque de paie, et utiliser les nouvelles fonctionnalités cloud.

Avec le développement de son activité, nous l'aiderons à mettre en place ses stocks, configurer des outils d'analyse, faire affaires en devises étrangères, et à optimiser ses tâches quotidiennes et périodiques en maîtrisant parfaitement Sage 50cloud Comptabilité.

Exercices pratiques

Nous baserons nos cours de formation sur l'entreprise de Maxine et les défis auxquels elle fait face. Nous utiliserons également Paysagistes Pros, l'entreprise de Maxine, pour nos exercices pratiques.

Détails des cours de formation

Apprenez la base

Aperçu

Dans ce cours, vous découvrirez comment installer votre nouveau produit Sage 50, naviguer, ainsi que la façon de créer votre fichier d'entreprise, vos clients, vos fournisseurs, vos employés et votre grand livre.

Détails du cours

- Installation simple (un seul utilisateur)
- Navigation
- Comment créer un fichier d'entreprise
- Qu'est-ce qu'un client et comment le mettre en place?
- Qu'est-ce qu'un fournisseur et comment le mettre en place?
- Qu'est-ce qu'un employé et comment le mettre en place?
- Qu'est-ce qu'un compte de grand livre et comment le mettre en place?
- Aperçu des fonctionnalités infonuagiques
- Introduction à la comptabilité et tenue de livres
- Composants et avantages de Sage 50cloud
- Aperçu de Sage Drive
- Options de formation disponibles

**INSCRIVEZ-VOUS
POUR CETTE
FORMATION ICI**

Méthode d'apprentissage

- Vidéos d'apprentissage en tout temps

Durée

- Environ 1 heure

Configuration d'une nouvelle entreprise

Aperçu

Cette formation est conçue pour les clients qui veulent configurer leur entreprise dans Sage 50 Comptabilité et veulent comprendre les options de configuration disponibles. Vous apprendrez aussi comment installer le programme, configurer les utilisateurs et les rôles, personnaliser l'entreprise et les préférences d'utilisateur, ainsi que les meilleures pratiques qui vous aideront à éviter les erreurs et les étapes pour maintenir Sage 50 Comptabilité à jour.

Détails du cours

- Installation typique et avancée
- Configuration d'une nouvelle entreprise
- Interface de Sage 50
- Utilisateurs et rôles
- Paramètres de l'entreprise
- Préférences d'utilisateur
- Meilleures pratiques
- Mises à jour et mises à niveau du produit

**INSCRIVEZ-VOUS
POUR CETTE
FORMATION ICI**

Méthode d'apprentissage

- Formation en ligne avec un instructeur

Durée

- Environ 2 heures

Module général

Aperçu

Cette formation est conçue pour les clients qui veulent comprendre certains concepts de base de la comptabilité et de la tenue de livres et être en mesure de configurer ou de modifier leur plan comptable, de créer diverses transactions et de saisir les soldes d'ouverture pour les clients, les fournisseurs, les comptes, les stocks et les employés.

Détails du cours

- Introduction à la tenue de livres
- Configuration du plan comptable
- Comptes associés et comptes de contrôle
- Journal général
- Mode historique
- Soldes d'ouverture

**INSCRIVEZ-VOUS
POUR CETTE
FORMATION ICI**

Méthode d'apprentissage

- Formation en ligne avec un instructeur

Durée

- Environ 2 heures

Clients

Aperçu

Cette formation est conçue pour les clients qui veulent apprendre comment configurer le module clients et ajouter des enregistrements de clients dans Sage 50. Vous apprendrez comment créer diverses transactions de vente, encaisser les paiements de clients, et utiliser des rapports et états de compte pour mieux suivre vos ventes et améliorer les flux de trésorerie. Vous découvrirez aussi les options de traitement de paiements dans Sage 50 pour collecter des paiements de clients par débit préautorisé.

Détails du cours

- Paramètres de clients
- Ajouter des clients
- Factures de vente
- Devis, bulletins de vente, bons de livraison
- Notes de crédit et notes de débit
- Encaissements et acomptes
- États de compte
- Paiements de factures
- Rapports de clients
- Options de débit préautorisé

**INSCRIVEZ-VOUS
POUR CETTE
FORMATION ICI**

Méthode d'apprentissage

- Formation en ligne avec un instructeur

Durée

- Environ 2 heures

Fournisseurs

Aperçu

Cette formation est conçue pour les clients qui veulent apprendre comment configurer le module fournisseurs et ajouter des enregistrements de fournisseurs dans Sage 50. Vous apprendrez comment créer diverses transactions d'achat, payer des fournisseurs, et utiliser les rapports pour mieux suivre vos comptes fournisseurs. Vous découvrirez aussi les options de traitement de paiements dans Sage 50 pour payer les fournisseurs par dépôt direct.

Détails du cours

- Paramètres de fournisseurs
- Ajouter des fournisseurs
- Factures d'achat
- Devis, bons de commande, bons de réception
- Notes de crédit et notes de débit
- Paiements et paiements anticipés de fournisseurs
- Relevés T4A et formulaires T5018
- Rapports de fournisseurs
- Options de dépôt direct

**INSCRIVEZ-VOUS
POUR CETTE
FORMATION ICI**

Méthode d'apprentissage

- Formation en ligne avec un instructeur

Durée

- Environ 2 heures

Opérations bancaires

Aperçu

Cette formation est conçue pour les clients qui veulent profiter de toutes les fonctions offertes dans le module bancaire. Vous apprendrez comment créer des comptes bancaires et comptant, comment enregistrer les bordereaux de dépôt et virer des fonds, comment rapprocher les comptes bancaires et les comptes de cartes de crédit, et comment utiliser Sage Bank Feeds pour télécharger automatiquement les transactions bancaires ou de cartes de crédit dans Sage 50.

Détails du cours

- Comptes bancaires et comptant
- Bordereaux de dépôt
- Rapprochement de compte
- Sage Bank Feeds et importer des relevés bancaires
- Rapports bancaires

**INSCRIVEZ-VOUS
POUR CETTE
FORMATION ICI**

Méthode d'apprentissage

- Formation en ligne avec un instructeur

Durée

- Environ 2 heures

Sage 50cloud

Aperçu

Cette formation est conçue pour les clients qui veulent profiter de la puissance du nuage pour partager l'accès à leurs données d'entreprise et accéder à leurs informations clés depuis plusieurs emplacements et sur plusieurs types d'appareils. Vous apprendrez comment partager votre fichier d'entreprise sur Sage Drive pour mieux collaborer avec un comptable ou un aide-comptable ou pour travailler à distance, comment configurer l'intégration avec Microsoft Office 365, et comment utiliser diverses applications Office 365.

Détails du cours

- Aperçu de Sage 50cloud
- Sage Drive
- Intégration à Microsoft Office 365
- Sauvegarde sur le nuage
- Sage Contact
- Sage Capture
- Sage Approvals
- Sage Intelligence
- Sage Dashboard

**INSCRIVEZ-VOUS
POUR CETTE
FORMATION ICI**

Méthode d'apprentissage

- Formation en ligne avec un instructeur

Durée

- Environ 2 heures

Paie : configuration et tâches quotidiennes

Aperçu

Cette formation est conçue pour les clients qui veulent utiliser le module de paie dans Sage 50 Comptabilité. Vous apprendrez comment configurer le module Paie et comment traiter les chèques de paie individuellement ou en série. Vous découvrirez également les options de traitement de paiement dans Sage 50 pour payer les employés par dépôt direct.

Détails du cours

- Préparation initiale et paramètres de paie
- Salaires
- Retenues
- Impôts
- Charges définies par l'utilisateur
- Ajouter des employés
- Chèques de paie individuels
- Chèques de paie en série
- Options de dépôt direct

**INSCRIVEZ-VOUS
POUR CETTE
FORMATION ICI**

Méthode d'apprentissage

- Formation en ligne avec un instructeur

Durée

- Environ 2 heures

Paie avancée

Aperçu

Cette formation est conçue pour les clients et partenaires qui veulent en savoir plus sur les fonctions avancées du module de paie de Sage 50 Comptabilité. Vous apprendrez à configurer des avantages de groupe, remboursements, avances, prêts, droits, commissions, paies de vacances, et avis de versement. Vous apprendrez aussi comment générer différents documents pour vos employés, tels que des feuillets T4 et relevé 1 ainsi que des relevés d'emploi.

Détails du cours

- Avantages
- Avantages de groupe
- Remboursements
- Avances et prêts
- Droits
- Commissions
- Paies de vacances
- Avis de versement
- Groupes de charges
- Feuillet T4 et sommaire
- Feuilles Relevé 1
- Relevés d'emploi
- Maintenance de la paie

**INSCRIVEZ-VOUS
POUR CETTE
FORMATION ICI**

Méthode d'apprentissage

- Formation en ligne avec un instructeur

Durée

- Environ 2 heures

Inventaire

Aperçu

Cette formation est conçue pour les clients qui veulent acquérir les connaissances et compétences nécessaires pour mettre en place leurs articles de stock et services. Vous apprendrez aussi comment acheter, vendre, transférer, ajuster, et assembler les stocks.

Détails du cours

- Paramètres de l'inventaire
- Services
- Articles de stock
- Listes de prix
- Emplacements de stock
- Catégories de stock
- Achats et ventes
- Ajustements et transferts
- Fonctions d'assemblage
- Rapports sur l'inventaire

**INSCRIVEZ-VOUS
POUR CETTE
FORMATION ICI**

Méthode d'apprentissage

- Formation en ligne avec un instructeur

Durée

- Environ 2 heures

Projets, divisions et budgets

Aperçu

Cette formation est conçue pour les clients qui veulent ventiler des produits et charges aux projets (ou chantiers) et/ou division et faire un suivi des produits et charges budgétées pour les comptes au niveau de l'entreprise, des divisions, et des projets. Vous apprendrez à configurer des budgets pour l'entreprise, les divisions et les projets, et comment ventiler aux comptes de divisions ou aux projets. Vous apprendrez aussi comment générer des rapports importants pour chacun de ces fonctions.

Détails du cours

- Configuration de budgets
- Mise à jour et importation de budgets
- Rapports de budgets
- Configuration de divisions
- Budgets de divisions
- Divisions dans les transactions
- Rapports de divisions
- Configuration de projets
- Budgets de projets
- Ventilations aux projets
- Rapports de projets

**INSCRIVEZ-VOUS
POUR CETTE
FORMATION ICI**

Méthode d'apprentissage

- Formation en ligne avec un instructeur

Durée

- Environ 2 heures

Devises étrangères

Aperçu

Cette formation est conçue pour les clients qui veulent apprendre comment configurer des devises étrangères dans Sage 50 et comment enregistrer des achats et ventes en utilisant une devise étrangère. Vous apprendrez à mettre en place des enregistrements en devise étrangère, traiter des transactions avec une devise étrangère, calculer un gain ou une perte sur le taux de change, et à afficher des comptes en devise étrangère dans vos rapports financiers.

Détails du cours

- Configuration des devises étrangères
- Enregistrements en devise étrangère
- Ventes et achats
- Virements et écritures de journal
- Droits de douane sur les importations
- Corrections de devises étrangères
- Rapports sur les devises étrangères

**INSCRIVEZ-VOUS
POUR CETTE
FORMATION ICI**

Méthode d'apprentissage

- Formation en ligne avec un instructeur

Durée

- Environ 2 heures

Rapports, formulaires et courriels

Aperçu

Cette formation est conçue pour les clients qui veulent personnaliser des factures, talons de paie, ou tout autre formulaire, ainsi que des rapports. Vous apprendrez à utiliser le concepteur de formulaires pour personnaliser des modèles de Sage 50, ainsi qu'à générer des documents Microsoft Office pour utiliser des fonctions de publipostage, et à personnaliser les courriels pour envoyer des documents au format PDF, tels que des factures.

Détails du cours

- Paramètres de rapports et formulaires
- Personnaliser des formulaires avec le concepteur de formulaire
- Options de courriel
- Centre des rapports
- Personnalisation des rapports
- Rapports spécifiques à une industrie
- Documents Microsoft Office

**INSCRIVEZ-VOUS
POUR CETTE
FORMATION ICI**

Méthode d'apprentissage

- Formation en ligne avec un instructeur

Durée

- Environ 2 heures

Fin d'année et conformité gouvernementale

Aperçu

Bienvenue à cette formation sur la fin d'année et la conformité gouvernementale. Cette formation est conçue pour les clients qui sont responsables de la fin d'année de paie (civile), de la fin d'exercice fiscal, ainsi que de la conformité gouvernementale, notamment pour les taxes de vente. Vous apprendrez à débiter une nouvelle année de paie (civile), fiscale, ainsi que d'autres tâches requises pour rester conforme. De plus, la consolidation d'entreprise et la maintenance des taxes de vente sont des tâches qui sont souvent réalisées avec la fin d'année. Ces fonctions seront aussi couvertes dans cette formation.

Détails du cours

- Configuration des taxes de vente
- Rapports de taxes
- Paiement ou remboursement de TPS/TVH et remboursement de TVP
- Déclaration de TPS/TVH en ligne
- Taxes de vente pour les organismes à but non-lucratif
- Exercice fiscal et année civile
- Nouvelle année civile
- Nouvel exercice fiscal
- Transactions dans différentes périodes
- Consolidation d'entreprise

**INSCRIVEZ-VOUS
POUR CETTE
FORMATION ICI**

Méthode d'apprentissage

- Formation en ligne avec un instructeur

Durée

- Environ 2 heures

Temps et facturation

Aperçu

Cette formation est conçue pour les clients qui veulent entrer des données une seule fois, les utiliser dans différents modules, et accéder à des rapports importants. Vous apprendrez à configurer des services facturables et non facturables, créer des relevés de temps pour faire le suivi des heures travaillées par les employés pour effectuer différents services, ajouter des heures facturables pour facturer les clients, ajouter des heures travaillées pour payer les employés, ajouter des heures pour payer les sous-traitants (Sage 50 Comptabilité Quantum seulement), et personnaliser les rapports associés.

Détails du cours

- Configuration de temps et facturation
- Relevés de temps
- Facturation de clients
- Paie des employés
- Relevés de temps pour les sous-traitants (Quantum seulement)
- Rapports de temps et facturation

**INSCRIVEZ-VOUS
POUR CETTE
FORMATION ICI**

Méthode d'apprentissage

- Formation en ligne avec un instructeur

Durée

- Environ 2 heures

Astuces pour gagner du temps

Aperçu

Cette formation est conçue pour les clients qui sont déjà familiers avec les fonctionnalités de base de Sage 50 Comptabilité et qui veulent apprendre à utiliser des fonctions pour améliorer leur productivité avec Sage 50. Cette formation a été divisée en trois principales leçon : entrée de données rapide, fonctions pour améliorer la productivité, et importer et exporter des données.

Détails du cours

- Liens de raccourci
- Ordre de tabulation
- Raccourcis clavier
- Transactions récurrentes
- Gestion des affaires quotidiennes
- Recherche rapide
- Modes de paiement
- Copies de sauvegarde automatiques
- Mises à jour en série
- Listes de vérification
- Étiquettes postales
- Tableaux de bord
- Modèles de rapports
- Importation/exportation de données

**INSCRIVEZ-VOUS
POUR CETTE
FORMATION ICI**

Méthode d'apprentissage

- Formation en ligne avec un instructeur

Durée

- Environ 2 heures

Curriculum complet

Aperçu

Le curriculum complet est un programme de formation composé des cours suivants : Niveau 2 Modules de comptabilité, Niveau 2 Module de paie, Niveau 3 Utilisateur chevronné.

Détails du cours

- Expliquer les bases de la tenue de livres et de la comptabilité
- Installer Sage 50
- Créer une entreprise Sage 50
- Ajouter et modifier des utilisateurs et rôles
- Modifier les paramètres de l'entreprise et les préférences de l'utilisateur
- Entrer les soldes d'ouverture
- Utiliser le module clients
- Utiliser le module fournisseurs
- Utiliser le module général (grand livre)
- Traiter des opérations bancaires
- Activer et modifier les budgets
- Utiliser les options de dépôt direct / débit pré-autorisé
- Mettre à niveau votre produit annuellement
- Configurer et modifier les taxes de vente
- Préparer tout le nécessaire avant de commencer à traiter les paies dans Sage 50
- Configurer et utiliser les revenus, retenues, et charges définies par l'utilisateur
- Ajouter, modifier et supprimer des employés
- Entrer des soldes d'ouverture pour les employés
- Créer des chèques de paie
- Configurer et utiliser des avantages
- Configurer et utiliser des avantages de groupe
- Configurer et utiliser des remboursements
- Émettre des avances et des prêts
- Configurer et utiliser les droits de paie
- Payer des commissions aux employés
- Payer les vacances acquises
- Traiter les avis de versement de paie
- Configurer et utiliser les groupes de charges
- Générer le rapport de Revue des gains assurables et ouvrant droit à pension (RGAP)
- Préparer et transmettre des formulaires T4, RL-1, et RE
- Mettre à jour les montants personnels de base et de CNESST des employés
- Configurer et utiliser les dépôts directs pour payer les employés
- Utiliser le module de stocks et services
- Configurer des projets et les utiliser dans les transactions
- Mettre en place et utiliser les devises étrangères
- Modifier les paramètres de rapports
- Générer des rapports et formulaires
- Réaliser une fin d'exercice fiscale ou d'année civile
- Configurer et utiliser les divisions
- Utiliser les fonctionnalités de temps et facturation
- Utiliser des fonctionnalités de productivité avancées telles que les transactions récurrentes et le gestionnaire des affaires quotidiennes

**INSCRIVEZ-VOUS
POUR CETTE
FORMATION ICI**

Méthode d'apprentissage

- Vidéos d'apprentissage en tout temps

Durée

- Environ 12 heures

Modules de comptabilité

Aperçu

Ce cours est conçu pour les clients qui veulent comprendre et utiliser les principales fonctionnalités de Sage 50 Comptabilité. Vous apprendrez comment installer Sage 50, configurer les utilisateurs, les rôles, et les paramètres d'entreprise et d'utilisateur. Vous apprendrez aussi comment mettre en place et utiliser les clients, les fournisseurs, le grand livre, les opérations bancaires, les budgets, et les taxes de vente.

Détails du cours

- Expliquer les bases de la tenue de livres et de la comptabilité
- Installer Sage 50 dans un environnement mono-utilisateur ou multi-utilisateur
- Créer une entreprise Sage 50
- Ajouter et modifier des utilisateurs et rôles
- Modifier les paramètres de l'entreprise et les préférences de l'utilisateur
- Entrer les soldes d'ouverture pour les comptes et les transactions historiques pour les clients et fournisseurs
- Utiliser le module clients
- Utiliser le module fournisseurs
- Utiliser le module général (grand livre)
- Traiter des opérations bancaires
- Activer et modifier les budgets
- Utiliser les options de dépôt direct / débit pré-autorisé
- Stocker et traiter des cartes de crédit
- Mettre à niveau votre produit annuellement
- Configurer et modifier les taxes de vente

**INSCRIVEZ-VOUS
POUR CETTE
FORMATION ICI**

Méthode d'apprentissage

- Vidéos d'apprentissage en tout temps

Durée

- Environ 5 heures et 30 minutes

Module de paie

Aperçu

Ce cours porte sur la mise en place de la paie, des employés, des avantages de groupe, la maintenance de la paie, le traitement de chèques de paie en lot, les dépôts directs, remboursements, avances et prêts, vacances, et plus encore.

Détails du cours

- Préparer tout le nécessaire avant de commencer à traiter les paies dans Sage 50
- Configurer et utiliser les revenus de paie
- Configurer et utiliser les retenues de paie
- Configurer et utiliser les charges définies par l'utilisateur
- Ajouter, modifier et supprimer des employés
- Entrer des soldes d'ouverture pour les employés
- Créer des chèques de paie
- Configurer et utiliser des avantages
- Configurer et utiliser des avantages de groupe
- Configurer et utiliser des remboursements
- Émettre des avances et des prêts
- Configurer et utiliser les droits de paie
- Payer des commissions aux employés
- Payer les vacances acquises
- Traiter les avis de versement de paie
- Configurer et utiliser les groupes de charges
- Générer le rapport de Revue des gains assurables et ouvrant droit à pension (RGAP)
- Préparer et transmettre des formulaires T4, RL-1, et RE
- Mettre à jour les montants personnels de base et de CNESST des employés
- Configurer et utiliser les RPAC et RVER
- Configurer et utiliser les dépôts directs pour payer les employés

**INSCRIVEZ-VOUS
POUR CETTE
FORMATION ICI**

Méthode d'apprentissage

- Vidéos d'apprentissage en tout temps

Durée

- Environ 2 heures et 30 minutes

Utilisateur chevronné

Aperçu

Ce cours complet vous donnera les connaissances et compétences nécessaires pour configurer et utiliser l'inventaire, les projets, les devises étrangères, les rapports et formulaires, les divisions, le temps et facturation, les fonctionnalités de productivité avancée, et pour préparer et réaliser une fin d'année.

Détails du cours

- Utiliser le module de stocks et services
- Configurer des projets et les utiliser dans les transactions
- Mettre en place et utiliser les devises étrangères
- Modifier les paramètres de rapports
- Générer des rapports et formulaires
- Réaliser une fin d'exercice fiscale ou d'année civile
- Configurer et utiliser les divisions
- Utiliser les fonctionnalités de temps et facturation
- Utiliser des fonctionnalités de productivité avancées telles que les transactions récurrentes et le gestionnaire des affaires quotidiennes

**INSCRIVEZ-VOUS
POUR CETTE
FORMATION ICI**

Méthode d'apprentissage

- Vidéos d'apprentissage en tout temps

Durée

- Environ 4 heures

Spécialiste de l'application

Aperçu

Ce cours porte sur les fonctionnalités avancées de Sage 50, notamment celles de l'inventaire, des projets, d'importation et exportation, de gestion de des données, de consolidation d'entreprises, et d'intelligence d'affaires (Intelligence Reporting).

Détails du cours

- Utiliser les fonctionnalités avancées de l'inventaire
- Utiliser Intelligence Reporting
- Utiliser les fonctionnalités avancées de projet
- Importer et exporter des données
- Gérer les données de Sage 50
- Utiliser la consolidation d'entreprise

**INSCRIVEZ-VOUS
POUR CETTE
FORMATION ICI**

Méthode d'apprentissage

- Vidéos d'apprentissage en tout temps

Durée

- Environ 30 minutes

Sage Intelligence Reporting

Aperçu

Ce cours porte sur l'utilisation d'Intelligence Reporting avec Sage 50 Comptabilité—Édition canadienne.

Détails du cours

- Expliquer ce que comprennent les différentes versions d'Intelligence Reporting
- Installer et active Intelligence Reporting
- Générer un rapport en utilisant un modèle standard
- Gérer les droits des utilisateurs pour Intelligence Reporting
- Personnaliser un rapport à partir d'un modèle standard
- Personnaliser un nouveau rapport en utilisant un conteneur de données existant
- Exporter et importer des rapports personnalisés

**INSCRIVEZ-VOUS
POUR CETTE
FORMATION ICI**

Méthode d'apprentissage

- Vidéos d'apprentissage en tout temps

Durée

- Environ 30 minutes

Sage 50 à 50cloud

Aperçu

Ce cours est conçu pour les clients qui passent de Sage 50 Comptabilité à Sage 50cloud et qui veulent comprendre comment utiliser les fonctionnalités incluses dans Sage 50cloud.

Détails du cours

- Expliquer ce qu'est Sage Drive
- Utiliser les fonctionnalités de Sage Drive
- Expliquer les avantages de l'intégration de Sage 50 avec Microsoft Office 365
- Connecter Sage 50 à Office 365
- Configurer les droits d'accès des utilisateurs pour les applis Office 365
- Utiliser Sage Contact
- Utiliser les sauvegardes sur le nuage
- Utiliser Sage Capture
- Utiliser Sage Approvals
- Utiliser Sage Dashboard
- Utiliser Sage Intelligence

**INSCRIVEZ-VOUS
POUR CETTE
FORMATION ICI**

Méthode d'apprentissage

- Vidéos d'apprentissage en tout temps

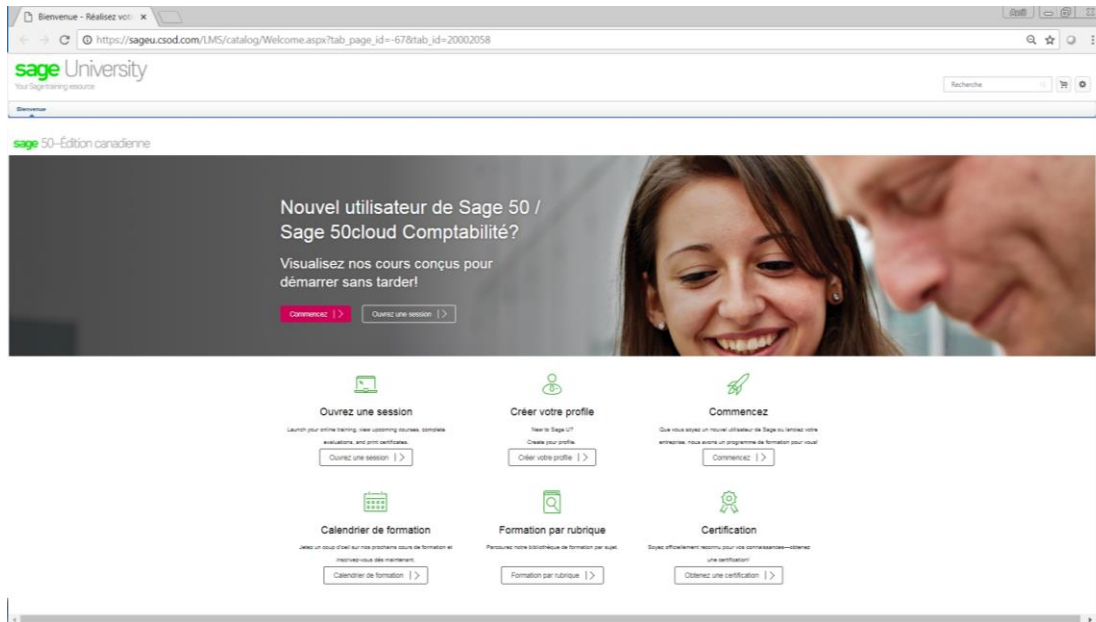
Durée

- Environ 1 heure et 30 minutes

Inscrivez-vous pour une formation

Suivez ces instructions détaillées pour vous inscrire en ligne:

1. Visitez sageu.com/sage50comptabilitecanadienne



2. Nouveau sur Sage U? cliquez sur Créer votre profil.
3. Remplissez le formulaire. Assurez-vous d'entrer votre numéro de compte.
4. Mettez votre mot de passe en lieu sûr.
5. Sélectionnez Connexion.
6. Sélectionnez Commencer pour choisir la formation requise
7. Une fois votre cours sélectionné, connectez-vous à tout moment pour afficher les détails de votre compte Sage U, lancer des sessions de formation à partir de votre transcription et imprimer des certificats d'achèvement.

Pour obtenir de l'aide sur la navigation dans Sage U, appelez le **855-724-3864** ou envoyez un courriel à SageUniversity@Sage.com.

Ou appelez directement votre conseiller en formation pour plus d'informations au **877-223-1045** ou envoyez un courriel à Sage50CaTraining@Sage.com.

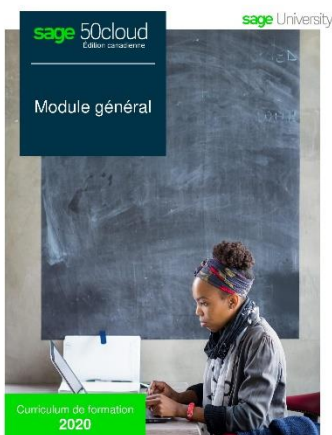
Manuels de formation

Livre électronique ou copies imprimées disponibles

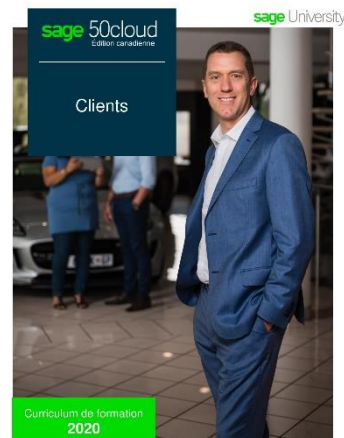
[AHETER ICI](#)



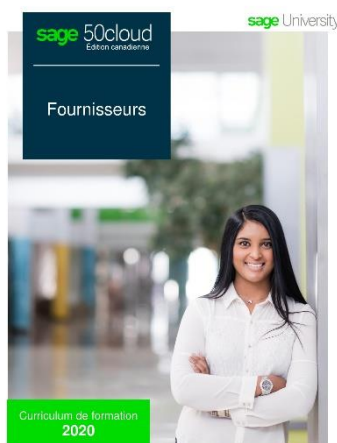
Configuration d'une nouvelle entreprise



Module général



Clients



Fournisseurs



Opérations bancaires



Sage 50cloud



Paie : configuration et tâches quotidiennes



Paie avancée



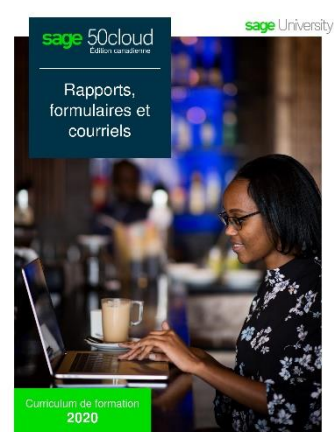
Inventaire



Projets, divisions et budgets



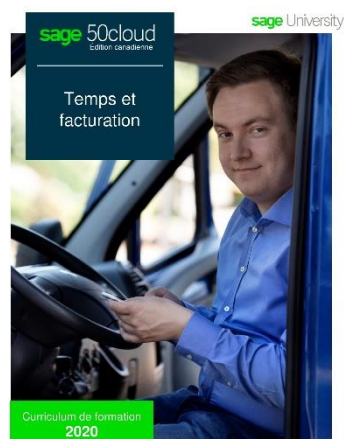
Devises étrangères



Rapports, formulaires et courriels



Fin d'année et conformité gouvernementale



Temps et facturation



Astuces pour gagner du temps