



Sage University 2023

# Schulungs- programm

Sage

# Vorwort

## **Liebe Kunden,**

alle Seminare in diesem Schulungskatalog sind verlinkt. So gelangen Sie einfach in die Sage University und können sich dort zu Ihrem gewünschten Termin anmelden.

Bei der Selbstanmeldung in der Sage University sparen Sie bis 31.12.2023 außerdem 5 % mit dem Gutscheincode:  
**SPAREN2023.**

Wir freuen uns, Sie demnächst in unseren Schulungen begrüßen zu dürfen.

Ihr Team der Sage University

## **Gender-Hinweis**

Aus Gründen der besseren Lesbarkeit wird auf die gleichzeitige Verwendung der Sprachformen männlich, weiblich und divers (m/w/d) verzichtet.

Entsprechende Begriffe gelten im Sinne der Gleichbehandlung grundsätzlich für alle Geschlechter. Die verkürzte Sprachform hat nur redaktionelle Gründe und beinhaltet keine Wertung. Wir danken für Ihr Verständnis.

# Inhalt

## Seite 5

Ihr Level  
Finden Sie das Richtige

## Seite 6

Das Sage University Abo

Sage HR Suite

## Seite 7

Personalabrechnung

## Seite 14

Personalmanagement

## Seite 15

Zeitwirtschaft

## Seite 16

Controlling und Reporting

## Seite 18

E-Learnings zur Sage HR Suite

Sage 100

## Seite 19

Rechnungswesen

## Seite 23

Warenwirtschaft

## Seite 24

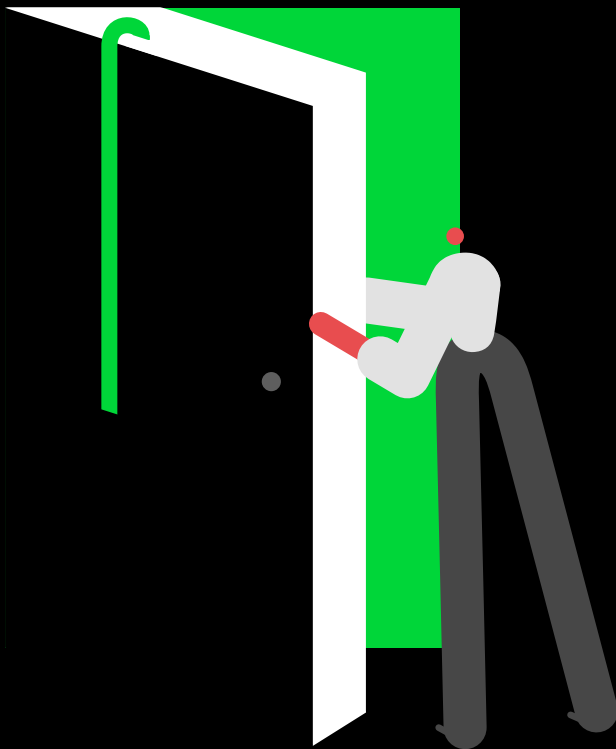
Produktion

## Seite 25

Systemadministration/  
AppDesigner

## Seite 27

E-Learnings zur Sage 100



# Inhalt

Sage ERP

**Seite 28**

E-Learnings und Schnelle Hilfe

Sage 50 / Sage 50 Connected

**Seite 29**

Grundschulung  
Aufbauschulungen

**Seite 30**

Formulargestaltung

**Seite 31**

Weitere Onlineseminare

**Seite 32**

E-Learning Paket:  
Sage 50 Connected

Sage 50 Handwerk

**Seite 33**

Grundkurs  
Aufbauschulungen

**Seite 36**

DMS mit Sage 50 Handwerk  
Formulareditor

**Seite 37**

GAEB

**Seite 38**

Anmeldung

# Ihr Level

# Finden Sie

# das Richtige

Die Einstufung unserer Seminare in verschiedene Kurslevel erleichtert Ihnen die Auswahl. Achten Sie daher auf die Kennzeichnungen.

## BEGINNER

### 1 – Beginner Level

Keine Vorkenntnisse erforderlich. Besonders geeignet für neue Nutzer der Sage Software und Quereinsteiger.

## PROFESSIONAL

### 3 – Professional Level

Empfehlenswert sind Grundkenntnisse mit dem Umgang der Sage Software und ggf. der vorherige Abschluss der entsprechenden Basisschulung.

## BASIC

### 2 – Basic Level

Allgemeine Vorkenntnisse sind von Vorteil. Geeignet für neue Nutzer und alle, die ihr Wissen zu bestimmten Modulen mit Hilfe von Basisschulungen vertiefen wollen.

## EXPERT

### 4 – Expert Level

Eine fundierte Wissensgrundlage über die entsprechenden Module wird empfohlen.

## Onlineschulung oder E-Learning?

Unsere **Onlineschulungen** ermöglichen neben Vorträgen, Übungen und Praxisteilen eine Interaktion zwischen Referenten und Teilnehmern. Die Veranstaltungen finden zu festen Terminen statt, so dass Sie wie in einem virtuellen Klassenzimmer interaktiv am Seminar teilnehmen können.

Immer verfügbar, sofort nutzbar! Hinter dem Kursformat **E-Learning** verbirgt sich der Zugang zu multimedialen Lernmaterialien (bspw. Skripte, Videos, Tests), die von Ihnen selbstständig erarbeitet werden können und sich damit Ihrem individuellen Lernrhythmus perfekt anpassen.

# Sage University Abo

## Flexible Weiterbildung für Unternehmen

Profitieren Sie von einem großen Preisvorteil gegenüber Einzelbuchungen.

Das University Abo ist Ihr Jahresabonnement für Schulungsangebote.

[Abo Modelle vergleichen](#)



## Ihre Vorteile



### Preisvorteil gegenüber Einzelbuchung

Mehr Seminare für weniger Geld



### Produktübergreifend verwendbar

Sie können mit einem Abo Seminare zu jedem Produkt buchen



### Firmenintern übertragbar

Jeder Mitarbeiter im Unternehmen kann Seminare mit einem Abo buchen



### Flexibel

Ihr aktuelles Abo reicht nicht aus? Sie können es jederzeit upgraden.



### Freie Auswahl

Ob Seminar, Onlineschulung oder E-Learning – Sie haben die freie Wahl und können Ihr Paket individuell nutzen



### Service & Beratung

Wir sind für Sie da – vor, während und nach dem Kauf



# Sage HR Suite

## Personalabrechnung

### BASIC

## PA11 Grundschulung: Personalabrechnung

### Teilnehmerkreis

Für neue Anwender, die noch keine Erfahrungen mit dem Abrechnungssystem haben sowie neue Mitarbeiter in den Personalabteilungen.

### Themeninhalte (Auszug)

- Eingabe der Stammdaten (Mandant, Arbeitnehmer, Lohnarten, Konstanten, Krankenkassen etc.)
- Mögliche Fehlerquellen bei der Dateneingabe
- Einstellungen für geringfügige, freiwillig und privat versicherte Beschäftigte
- Möglichkeiten der Bruttolohnerfassung
- Möglichkeiten zum Generieren von Zahlungen, verschiedene Zahlungsformen
- Kontrollmöglichkeiten zur Prüfung der korrekten Abrechnung
- Einstellungen für die Datenübergabe an die Finanzbuchhaltung und Kostenrechnung
- Durchführung von Korrekturen/Rückrechnungen
- Monatsauswertungen, Jahresabschluss
- DEÜV-Monats- und Jahresmeldungen
- Handhabung von Lohnpfändungen
- Erstellen von Bescheinigungen
- Archivierung von Listen und Auswertungen

### Onlineseminar

- 6-teilige Onlineschulung
- Zugang zur Schulungs-Cloud
- Schulungsunterlagen
- 790 € pro Teilnehmer zzgl. MwSt. bzw. 790 Schulungseinheiten

### Hier anmelden zur PA11



### PROFESSIONAL

## PA12 Aufbauschulung: Personalabrechnung

### Teilnehmerkreis

Für Anwender, welche bereits unsere Grundschulung Personalabrechnung besucht haben bzw. gute Grundkenntnisse in der Sage Personalabrechnung haben.

### Themeninhalte (Auszug)

- Erweiterte Stammdatenverwaltung
- Lohnarten verwalten, Daten für spezielle Anwendungsfälle erfassen
- Mandantenübergreifende Nettolohnberechnung
- Mandantenübergreifende SV-Meldungen und Lohnsteueranmeldungen
- Zahlungsverkehr erstellen
- Abrechnen für Fortgeschrittene
- Effektives Arbeiten mit dem Meldecenter
- Arbeiten mit Sammeldruck erledigen
- Zahlungen im Zahlungsassistent erstellen und kontrollieren
- Prozess- und ereignisgesteuerte Abrechnung
- Nutzung von Wiedervorlagen
- Arbeit mit dem Regiezentrum

### Onlineseminar

- 4-teilige Onlineschulung
- Zugang zur Schulungs-Cloud
- Schulungsunterlagen
- 550 € pro Teilnehmer zzgl. MwSt. bzw. 550 Schulungseinheiten

### Hier anmelden zur PA12



# Sage HR Suite

## Personalabrechnung

### PROFESSIONAL

## PA13 Aufbauschulung: Lohnarten

### Teilnehmerkreis

Anwender, welche bereits an der Grundschulung Personalabrechnung teilgenommen haben oder über gute Grundkenntnisse in der Sage Personalabrechnung verfügen.

### Themeninhalte (Auszug)

- Funktionen und Einrichtung der Lohnarten
- Automatiklohnarten, Optionen für Lohnarten
- Handhabung der Speicher
- Durchschnittslohnberechnung
- Einrichten von Arbeitszeit- und Arbeitsentgeltkonten
- Abbildung von Sonderfällen in der Abrechnung
- Lohnarteneinrichtung für Auswertungen und Bescheinigungen
- Notwendige Einstellungen für die Erstellung der Lohnsteuerbescheinigungen
- Einstellungen für die Auswertung zur Berufsgenossenschaft
- Einrichtung von Lohnarten für das Umlageverfahren, Formeln zur Ermittlung der Lohnfortzahlung

### Onlineseminar

- 3-teilige Onlineschulung
- Online-Übungsworkshop
- Schulungsunterlagen
- 480 € pro Teilnehmer zzgl. MwSt. bzw. 480 Schulungseinheiten

### Hier anmelden zur PA13



### BASIC

## PA16 Produktschulung: Reisekostenabrechnung

### Teilnehmerkreis

Anwender der Sage Reisekosten.

### Themeninhalte (Auszug)

- Überblick über gesetzliche Grundlagen
- Grundlagen zur Abbildung verschiedener Organisationsformen der betrieblichen Reisekostenabrechnung
- Reisekosten als Bestandteil der Sage HR Suite (Stammdaten, Datenübergabe), Anlegen und Erweitern von Stammdaten
- Abbildung eigener Richtlinien, betriebliche Sonderregelungen
- Belegartenverwaltung, Definition von Lohnarten
- Nutzung des Antrags- und Genehmigungsverfahrens durch den Einsatz von Email und Wiedervorlagen
- Diverse Auswertungsmöglichkeiten
- Datenübergabe an Finanz- und Lohnbuchhaltung
- Benutzer- und Zugriffsverwaltung

### Onlineseminar

- 3-teilige Onlineschulung
- Online-Übungsworkshop
- Schulungsunterlagen
- 350 € pro Teilnehmer zzgl. MwSt. bzw. 350 Schulungseinheiten

### Hier anmelden zur PA16





# Sage HR Suite

## Personalabrechnung

PROFESSIONAL

### PA19: Mit Tipps & Tricks leichter durch die Abrechnung

#### Teilnehmerkreis

Anwender, die bereits mit der Sage HR Suite erste Erfahrungen haben oder an der Grundschulung PA11 teilgenommen haben.

#### Themeninhalte (Auszug)

- Schritt-für-Schritt den Abrechnungsprozess sicher beherrschen:
  - Eintritt/Austritt/Änderung von Arbeitnehmern
  - Monatliche Abrechnungen
  - Monatliche Auswertungen
  - Monatsabschluss
- Kontrollieren der Abrechnung anhand der Berichte und Belege
- Auswertung und Berichte selbst erstellen:
  - Kurzer Einblick in den Exportgenerator
  - Serienbriefe erstellen mit dem Exportgenerator
- Elektronische Entgeltbescheinigungen selbst erstellen:
  - Kind krank
  - Krankengeld
  - Umgang mit Rückmeldungen der SV
- Datensicherung
- Einspielen von Liveupdates

#### Onlineseminar

- 4-teilige Onlineschulung
- Online-Übungsworkshop
- Schulungsunterlagen
- 550 € pro Teilnehmer zzgl. MwSt. bzw. 550 Schulungseinheiten

[Hier anmelden zur PA19](#)



PROFESSIONAL

### PA20 Praxisschulung: Korrekturen in der Abrechnung

#### Teilnehmerkreis

Für neue Anwender, die bereits mit der Sage HR Suite erste Erfahrungen haben oder an der Schulung PA11, PA12 oder PA13 teilgenommen haben.

#### Themeninhalte (Auszug)

- Richtiger Umgang mit manuellen und automatischen Korrekturen:
  - Manuelle Korrekturen von Stammdaten: Arbeitnehmerstamm und Krankenkassen
  - Manuelle Korrekturen von Erfassungsdaten
  - Korrekturen von Fehlzeiten
  - Jahresübergreifende Korrekturen und die Auswirkungen
- Berichtswesen zur Korrektur
- Kontrolle der Berichte

#### Onlineseminar

- 2-teilige Onlineschulung
- Schulungsunterlagen
- 280 € pro Teilnehmer zzgl. MwSt. bzw. 280 Schulungseinheiten

[Hier anmelden zur PA20](#)



# Sage HR Suite

## Personalabrechnung

EXPERT

### PA21 Schulung: EEL Kind krank

#### Teilnehmerkreis

Anwender, welche über gute Grundkenntnisse in der Sage Personalabrechnung verfügen.

#### Themeninhalte (Auszug)

- Gesetzliche Vorgaben zum Kinder-Krankengeld
- Korrekte Berechnung des Kinder-Krankengeldes
- Umsetzung und Abrechnung in der Sage Personalabrechnung
  - Arbeitsschritte und notwendige Einstellungen
  - Einstellungen im Lohnarten- und Personalstamm
  - Erfassung bezahlter Freistellung
- Anwendung und intensive Übung anhand von Praxisbeispielen, u.a.:
  - Gehaltsempfänger ohne Besonderheiten/mit VL und PKW-Nutzung
  - Stundenlohnempfänger ohne Besonderheiten/mit variablen Entgelten
  - Gehaltsempfänger mit VL und variablen Entgelten
  - uvm.

#### Onlineseminar

- 3-teilige Onlineschulung
- Online-Übungsworkshop
- Schulungsunterlagen
- 330 € pro Teilnehmer zzgl. MwSt. bzw. 330 Schulungseinheiten

[Hier anmelden zur PA21](#)



# Sage HR Suite

## Personalabrechnung

PROFESSIONAL

### PA22: Betriebliche Altersvorsorge

#### Teilnehmerkreis

Für Anwender, die umfassende Kenntnisse benötigen, um die betriebliche Altersvorsorge in allen Durchführungswegen abrechnen zu können. Voraussetzungen sind dabei, dass die Teilnehmer die Sage HR Suite in ihren Grundlagen beherrschen.

#### Themeninhalte (Auszug)

- Teil 1:
  - Aus den gesetzlichen Grundlagen resultierender Überblick über Anlagen zur BAV und deren Funktionen
  - Anlagen für die Durchführungswege: Unterstützungskasse, Direktzusage, Direktversicherung
- Teil 2:
  - Anlagen für die Durchführungswege: Pensionskasse, Pensionsfond, Sozialpartnermodell
- Teil 3:

Dieser Teil der Schulung dient der konkreten Fragestellung aus Übungen am Übungssystem oder Fragen, die aus der konkreten Praxis entstanden sind. Fragen sollten für eine gute Planung und Beantwortung vor Beginn des Teils 3 eingereicht werden.

#### Onlineseminar

- 3-teilige Onlineschulung
- Online-Übungsworkshop
- Schulungsunterlagen
- 380 € pro Teilnehmer zzgl. MwSt. bzw. 380 Schulungseinheiten

[Hier anmelden zur PA22](#)



Sage

PROFESSIONAL

KOMPAKT

### PA22.1: Direktversicherung, Pensionskasse, Pensionsfonds

#### Teilnehmerkreis

Für Anwender, die in ihrem Unternehmen nur diese Formen der betrieblichen Altersvorsorge abrechnen haben. Diese drei Durchführungswege unterliegen den gleichen gesetzlichen Vorgaben und werden in dieser Schulung vorgestellt.

#### Themeninhalte (Auszug)

- Anlage und Abrechnung
- Auswertungen von Entgeltabrechnungen, Lohnjournalen und Berichten

[Hier anmelden zur PA22.1](#)

PROFESSIONAL

KOMPAKT

### PA22.2: Betriebliche Altersvorsorge in der ZVK

#### Teilnehmerkreis

Für Anwender, die der ZVK-Pflicht unterliegen und gleichzeitig zusätzliche Altersvorsorge-Möglichkeiten anbieten.

#### Themeninhalte (Auszug)

- Anlage und Abrechnung
- Auswertung in der HR Suite (Entgeltabrechnung; Lohnjournal; Reports & Berichte und elektronische Meldungen)
- Korrekturmöglichkeiten und deren Auswirkungen

[Hier anmelden zur PA22.2](#)

PROFESSIONAL

KOMPAKT

### PA22.3: Direktzusagen

#### Teilnehmerkreis

Für Anwender, die diese Form der betrieblichen Altersvorsorge in ihrem Unternehmen abrechnen haben.

#### Themeninhalte (Auszug)

- Umsetzung in der HR Suite (Anlage, Abrechnung)
- Auswertung in der HR Suite (Entgeltabrechnung, Lohnjournal, Reports & Berichte)
- Korrekturmöglichkeiten und deren Auswirkungen

[Hier anmelden zur PA22.3](#)

# Sage HR Suite

## Personalabrechnung

**BASIC**

### PA23 Schulung: Arbeiten mit dem Arbeitnehmerstamm

#### Teilnehmerkreis

Anwender, die über gute Grundkenntnisse in der Sage Personalabrechnung verfügen und effizienter mit dem Arbeitnehmerstamm arbeiten möchten.

#### Themeninhalte (Auszug)

- Mitarbeiter richtig anlegen
- Befristete Arbeitsverhältnisse verwalten
- Austritte richtig erfassen
- Dokumente im Arbeitnehmerstamm
- Vortragswerte richtig verwenden
- Nutzen der Gültigkeiten
- Besonderheiten zu:
  - Geringfügig Beschäftigten
  - Kurzfristig Beschäftigten
  - Versorgungsbezugsempfänger
  - Rentnern
  - Befristete Arbeitsverhältnisse
  - Privatversicherte Arbeitnehmer

#### Onlineseminar

- 4-teilige Onlineschulung
- Online-Übungsworkshop
- Schulungsunterlagen
- 550 € pro Teilnehmer zzgl. MwSt. bzw. 550 Schulungseinheiten

[Hier anmelden zur PA23](#)



# Sage HR Suite

## Personalabrechnung

PROFESSIONAL

### PA24 Schulung: Pfändungen richtig abgerechnet

#### Teilnehmerkreis

Für Anwender, die sich umfassendes Wissen zu den Pfändungen erarbeiten wollen. Voraussetzungen sind gute Kenntnisse in der Sage HR Suite.

#### Themeninhalte (Auszug)

- Pfändungen richtig abbilden:
  - Unterhaltspfändungen
  - Sachpfändungen
  - Verbraucherinsolvenzen
  - Sonstige Besonderheiten zu Pfändungen und Abtretungen

#### Onlineseminar

- 3-teilige Onlineschulung
- Online-Übungsworkshop
- Schulungsunterlagen
- 380 € pro Teilnehmer zzgl. MwSt. bzw. 380 Schulungseinheiten

[Hier anmelden zur PA24](#)



PROFESSIONAL

KOMPAKT

### PA24.1: Normale Pfändung

#### Teilnehmerkreis

Für Anwender, die sich speziell mit Pfändungen beschäftigen wollen, weil ein Pfändungsbeschluss für einen oder mehrere Mitarbeiter eingegangen ist, die Ihrer Zahlungsverpflichtung nicht nachgekommen sind.

#### Themeninhalte (Auszug)

- Allgemeines zu Pfändungen
- Anlage von Pfändungen und Abrechnungen
- Zahlungen, Dokumentationen und Berichte

[Hier anmelden zur PA24.1](#)

PROFESSIONAL

KOMPAKT

### PA24.2: Unterhaltspfändung

#### Teilnehmerkreis

Für Anwender, die Unterhaltspfändungen abzurechnen haben und hierzu sich spezielles Wissen erarbeiten wollen.

#### Themeninhalte (Auszug)

- Allgemeines zur Unterhaltspfändung
- Anlage von Pfändungen und Abrechnungen
- Zahlungen, Dokumentationen und Berichte

[Hier anmelden zur PA24.2](#)

PROFESSIONAL

KOMPAKT

### PA24.3: Abtretung und Verbraucherinsolvenz

#### Teilnehmerkreis

Anwender, bei denen für Mitarbeiter Abtretungen oder Verbraucherinsolvenzen abzurechnen sind und die hierfür sich spezielles Wissen aneignen wollen.

#### Themeninhalte (Auszug)

- Allgemeines zu Abtretung und Verbraucherinsolvenz
- Anlage von Pfändungen und Abrechnungen
- Zahlungen, Dokumentationen und Berichte

[Hier anmelden zur PA24.3](#)

PROFESSIONAL

KOMPAKT

### PA24.4: Korrekturen in der Pfändung

#### Teilnehmerkreis

Für Anwender, die bereits Pfändungen abrechnen, als Drittschuldner für die Richtigkeit verantwortlich sind und sich deshalb mit rückwirkenden Korrekturen von Pfändungen befassen wollen.

#### Themeninhalte (Auszug)

- Allgemeines zu Notwendigkeiten der Pfändungskorrektur
- Korrekturmöglichkeit: pfändbares Netto
- Korrekturmöglichkeit: pfändbarer Betrag

[Hier anmelden zur PA24.4](#)

# Sage HR Suite

## Personalmanagement

### BASIC

## PM11 Produktschulung: Personalmanagement

### Teilnehmerkreis

Dieses Seminar richtet sich an Personalleiter und Mitarbeiter mit Personalverantwortung, die mit der Sage HR Suite arbeiten.

### Themeninhalte (Auszug)

- Organisationsstruktur und Genehmigungswesen
- Stellenwirtschaft
- Pflege von Vorgabewerten
- Mitarbeiteradministration im Personalmanagement
- Ressourcenverwaltung
- Azubi & Leiharbeiter
- Auswertungen
- Integrierter Schriftverkehr
- Mitarbeiterentwicklung
- Bewertungs- und Beurteilungsvorgänge
- Werkzeug zur Erstellung von Arbeitszeugnissen
- Weiterbildungsmanagement
- uvm.

### Onlineseminar

- 6-teilige Onlineschulung
- Online-Übungsworkshop
- Schulungsunterlagen
- 730 € pro Teilnehmer zzgl. MwSt. bzw. 730 Schulungseinheiten

### Hier anmelden zur PM11



### PROFESSIONAL

## PM14 Produktschulung: Weiterbildungsmanagement

### Teilnehmerkreis

Dieses Seminar richtet sich an Personalleiter und Mitarbeiter mit Personalverantwortung, die mit der Sage HR Suite arbeiten oder neu- bzw. wiedereinsteigen. Zudem eignet sich das Seminar für Talentmanager und Weiterbildungsverantwortliche.

### Themeninhalte (Auszug)

- Einführung im Weiterbildungsmanagement
- Abläufe zum Thema Mitarbeiterentwicklung im Personalmanagement
- Weiterbildungsplanung im Mittelstand
- Kostenverwaltung/-verteilung im Weiterbildungsmanagement
- Antrags- und Genehmigungswesen für die Weiterbildung
- Bewertungen von Weiterbildungsmaßnahmen

### Onlineseminar

- 2-teilige Onlineschulung
- Schulungsunterlagen
- 300 € pro Teilnehmer zzgl. MwSt. bzw. 300 Schulungseinheiten

### Hier anmelden zur PM14



# Sage HR Suite

## Zeitwirtschaft

### BASIC

## ZW11 Grundschulung: Zeitwirtschaft

### Teilnehmerkreis

Für neue Anwender, die noch keine Erfahrungen mit der Sage Zeitwirtschaft haben sowie neue Mitarbeiter in den Personalabteilungen.

### Themeninhalte (Auszug)

- Typische Begriffe in der Zeitwirtschaft, z. B. Was ist ein Zeitmodell?
- Einrichtung Arbeitnehmer
- Anlage einer Planungsstruktur für die Planung von Arbeitnehmern
- Arbeitszeitmodelle für flexible Arbeitszeit und Schichtarbeit
- Verwendung von Zeitkonten
- Definition typischer Pausenregeln
- Definition von Saldenregeln
- Zuschlagsermittlung
- Konfiguration von Berichten und Journalen
- Buchung von Dienstgängen
- Erfassung von Fehlzeiten
- Korrekturen fehlerhafter Buchungen
- Lohnübergabe an die Sage Personalabrechnung

### Onlineseminar

- 6-teilige Onlineschulung
- Online-Übungsworkshop
- Schulungsunterlagen
- 750 € pro Teilnehmer zzgl. MwSt. bzw. 750 Schulungseinheiten

### [Hier anmelden zur ZW11](#)



### BASIC

## ZW12 Praxisschulung: Fehlzeiten

### Teilnehmerkreis

Sowohl für Anwender, die die Zeitwirtschaft nutzen als auch für Anwender, die das Fehlzeitenmodul im Einsatz haben, ist diese Schulung konzipiert. Sie soll Aufschluss über Nutzung bei der Fehlzeitenverwaltung geben.

### Themeninhalte (Auszug)

- Praxisschulung Fehlzeiten (Teil 1)  
In diesem Teil geht es um den Aufbau des Moduls sowie um die Konfiguration von Fehlzeitenarten.
  - Gesamtüberblick über den Aufbau des Moduls
  - Konfiguration von Fehlzeitengründen
  - SV-Unterbrechungen
  - Urlaubsabrechnung
  - Erfassung von Fehlzeiten
- Praxisschulung Fehlzeiten (Teil 2)  
In diesem Teil der Onlineschulung stehen das Mitarbeiterportal und die Auswertungen im Zentrum.
  - Mitarbeiterportal mit übergreifendem Kalender und dem Prozess für Urlaubsanträge
  - Nutzung des Planungsmoduls
  - Möglichkeiten der Auswertungen

### Onlineseminar

- 2-teilige Onlineschulung
- Schulungsunterlagen
- 300 € pro Teilnehmer zzgl. MwSt. bzw. 300 Schulungseinheiten

### [Hier anmelden zur ZW12](#)



# Sage HR Suite

## Controlling und Reporting

### BASIC

## CR11 Grundschulung: Exportgenerator

### Teilnehmerkreis

Anwender mit Personalverantwortung, die mit der Sage HR Suite arbeiten. Außerdem ist das Seminar für Controller von Unternehmen sowie für Neu- und Wiedereinsteiger in die Sage HR Suite geeignet.

### Themeninhalte (Auszug)

- Grundlegende Bedienung des Exportgenerators
- Umfang und Organisation der verfügbaren Datenfelder im Exportgenerator
- Umsetzung unternehmensspezifischer Anforderungen an Auswertungs- und Berichtswesen
- Erweiterte Grundfunktionen des Exportgenerators - Gruppierung und Sortierung
- Durchführung von Anpassungen in bestehenden Listen

### Onlineseminar

- 2-teilige Onlineschulung
- Online-Übungssystem
- Schulungsunterlagen
- 300 € pro Teilnehmer zzgl. MwSt. bzw. 300 Schulungseinheiten

[Hier anmelden zur CR11](#)



### PROFESSIONAL

## CR12 Aufbauschulung: Exportgenerator

### Teilnehmerkreis

Anwender der Sage HR Suite, welche bereits die Grundschulung zum Exportgenerator besucht haben.

### Themeninhalte (Auszug)

- Erweiterte Grundfunktionen des Exportgenerators
- Textformeln, Datumsformeln, Logikformeln
- Erstellen von Kreuztabellen
- Erstellen von komplexen Beispielberichten
- Export von Daten nach Excel und deren Weiterverarbeitung
- Exportgenerator-Abfragen als Datenquelle für Serienbriefe
- Anlage, Pflege und Auswertung frei definierbarer Datenfelder

### Onlineseminar

- 2-teilige Onlineschulung
- Online-Übungssystem
- Schulungsunterlagen
- 250 € pro Teilnehmer zzgl. MwSt. bzw. 250 Schulungseinheiten

[Hier anmelden zur CR12](#)





# Sage HR Suite

## Controlling und Reporting

PROFESSIONAL

### CR13 Produktschulung: Personalkostenplanung

#### Teilnehmerkreis

Dieses Seminar richtet sich an Nutzer der Sage HR Suite, die ausgeprägte Kenntnisse hinsichtlich Controllinganforderungen haben sowie an Anwender des Personalkostenplanungsmodus.

#### Themeninhalte (Auszug)

- Voraussetzung für die Durchführung einer Personalkostenhochrechnung
- Einzelne Planungsstufen: von einfach bis detailliert
- Überblick ausgewählter Einflussfaktoren
- Berücksichtigung von variablen Bezügen, besonderer Entgeltbestandteile (z. B. Zuwendung), Nebenkosten
- Einstellung von Planungsszenarien
- Simulation von Kostenentwicklungen
- Gezielte Was-wäre-wenn-Szenarien (Quartalsabrechnung)
- Auswertung der Personalkostenplanung
- Überblick zu den Filtermöglichkeiten
- Standardauswertungen und deren Einsatzgebiete
- Laufende Kostenkontrolle im Abrechnungssystem anhand der Planungsdaten
- Soll-/ Ist-Vergleiche und Auswertungen
- Laufende Kostenkontrolle im Abrechnungssystem anhand eigener Auswertungen
- Übergabe der Planungsdaten an Excel
- Strukturierung Ihrer Personalkosten für Auswertungszwecke

#### Onlineseminar

- 3-teilige Onlineschulung
- Online-Übungssystem
- Schulungsunterlagen
- 380 € pro Teilnehmer zzgl. MwSt. bzw. 380 Schulungseinheiten

[Hier anmelden zur CR13](#)



PROFESSIONAL

### CR14 Sage HR Controlling (Infocenter)

#### Teilnehmerkreis

Anwender, die Controlling-Auswertungen in der Sage HR Suite erstellen wollen.

#### Themeninhalte (Auszug)

- Erläuterung der verschiedenen Möglichkeiten des Controllingtools (Infocenters)
- Erstellen einfacher Auswertungen mit Hilfe einer Tabelle
- Erstellen komplexer Auswertungen mit der Pivottabelle
- Freigabe von Auswertungen im Web
- Strukturierte Ablage der Auswertungen
- Praktische Übungen zum Erstellen von Auswertungen
- Individuelle Summierung
- Formelgenerator für freie Felder
- Drill Down
- Filtermöglichkeiten inkl. erweitertem Filter
- Bedingte Formatierung in Tabellen

#### Onlineseminar

- 3-teilige Onlineschulung
- Online-Übungssystem
- Schulungsunterlagen
- 370 € pro Teilnehmer zzgl. MwSt. bzw. 370 Schulungseinheiten

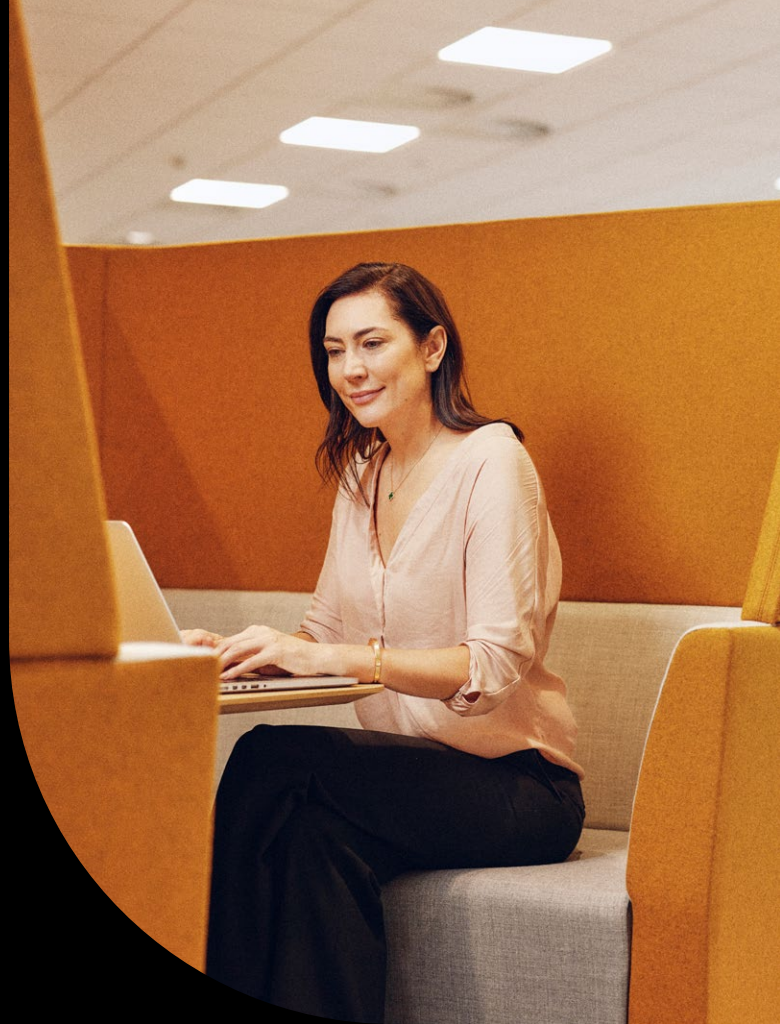
[Hier anmelden zur CR14](#)



# E-Learnings

## Sage

## HR Suite



Die zahlreichen E-Learnings für Ihre Sage HR Suite unterstützen Sie dabei, die tägliche Arbeit in der Software jederzeit zu meistern.

**Alle E-Learnings können Sie natürlich auch mit dem Sage University Abo buchen.**

Was sind E-Learnings? E-Learnings sind Online-Materialien. Diese können aus Texten, Erläuterungen, Videos und/oder Übungen bestehen oder aus einem Mix dieser Bausteine. Durchstöbern Sie auf [www.sageU.de/hrsuite](http://www.sageU.de/hrsuite) das gesamte Seminarangebot für Ihre Sage HR Suite.

Testen Sie hier ein E-Learning des Lernpakets Sage HR Suite. Scannen oder klicken Sie dazu einfach diesen QR-Code.



Sage

### Ihre Vorteile auf einem Blick:



Sofortiger Zugriff auf Ihre gewünschten Themen



Für alle Mitarbeiter Ihres Unternehmens



Jeder bestimmt Tageszeit, Ort und Lerntempo selbst



Unbegrenzte Wiederholungsmöglichkeit der einzelnen E-Learnings



Up to date durch aktuelle Lerninhalte



Volle Kostenkontrolle: keine einmaligen Kosten für Online-Seminarinhalte und Preisvorteil gegenüber Einzelbuchung

# Sage 100

## Rechnungswesen

### BASIC

## OR01 Basisschulung: Rechnungswesen

### Teilnehmerkreis

Neue Mitarbeiter des betrieblichen Rechnungswesens, welche die Buchungserfassung im Unternehmen mit der Sage 100 vornehmen möchten.

### Themeninhalte (Auszug)

- Regiezentrum (Aufbau, Einsatz, Übersicht)
- Grundlegende und individuelle Einstellungen
- Stammdaten (Adressen, Sachkonten, Kostenstelle/ Kostenträger)
- Suchmöglichkeiten mit Standardsuche, freie Suche und Suchbaum
- Buchungserfassung (Schnellerfassung, Kassenbuch)
- Auswertungen für die betriebliche Praxis
- Perioden- und Jahresabschluss

Weiterführend empfehlen wir je nach Tätigkeitsgebiet die Aufbauschulungen zu den Themen Anlagenbuchhaltung, Kostenrechnung und/oder Auswertung und Controlling.

### Onlineseminar

- 2-tägiges Onlineseminar
- digitale Schulungsunterlage
- 750 € pro Teilnehmer zzgl. MwSt. bzw. 750 Schulungseinheiten

[Hier anmelden zur OR01](#)



### PROFESSIONAL

## OR02 Aufbauschulung: Anlagenbuchhaltung

### Teilnehmerkreis

Dieses Seminar richtet sich an alle Anlagenbuchhalter, welche mit der Sage 100 arbeiten möchten.

### Themeninhalte (Auszug)

- Grundlageneinstellungen
  - Erhöhte Absetzung, Gebäudeabschreibungen
  - Preisindizes, Sonderabschreibungen, Festkonteneinrichtung
  - Gruppenkennzeichen
- Einrichten der Stammdaten
  - Anlagenstamm, Stammdaten anlegen, bearbeiten und löschen
  - Steuerliche AfA, Kalkulatorische AfA
  - Sachkonten, Kostenstellen/-träger
- Anlagen buchen
- Buchungsarten von Anlagen
- Bildschirmauskunft
- Auswertungen
- Erzeugung von Abschreibungen

Eine vorherige Teilnahme an der Basisschulung Rechnungswesen ist je nach Kenntnisstand zu empfehlen.

### Onlineseminar

- 1-tägiges Onlineseminar
- digitale Schulungsunterlage
- 440 € pro Teilnehmer zzgl. MwSt. bzw. 440 Schulungseinheiten

[Hier anmelden zur OR02](#)



# Sage 100

## Rechnungswesen

PROFESSIONAL

KOMPAKT

### R31 Grundlagen der Kostenrechnung

#### Teilnehmerkreis

Mitarbeiter des Rechnungswesens der Sage 100, die mit der Kostenrechnung in der Sage 100 beginnen wollen, und Controller im Unternehmen, die eine Kostenrechnung im Unternehmen aufbauen wollen.

#### Themeninhalte (Auszug)

- Begrifflichkeiten der Kostenrechnung
- Definition der Nummern für die Kostenrechnung
- Kostenstellen, Kostenträger und Kostenarten
- Festlegung der Kontennummern für Kostenstellen und Kostenträger im Administrator
- Anlage von Kostenstellen/Kostenträgern
- Buchen mit Kostenstellen/Kostenträgern
- Arbeit mit einfacher Kostenumlage

#### Onlineseminar

- 1,5 Stunden
- digitale Schulungsunterlage
- 145 € pro Teilnehmer zzgl. MwSt. bzw. 145 Schulungseinheiten

[Hier anmelden zur R31](#)



PROFESSIONAL

KOMPAKT

### R32 Kostenvergleiche, Planung und Kostenauswertungen

#### Teilnehmerkreis

Mitarbeiter des Rechnungswesens der Sage 100, die mit der Kostenrechnung in der Sage 100 arbeiten und Vergleichszahlen erstellen, und Controller im Unternehmen, die Soll-Ist-Vergleiche aufbauen wollen.

#### Themeninhalte (Auszug)

- Kostenarten für die Planung kennzeichnen
- Planungsszenarien anlegen
- Kostenplanung nach Kostenarten bzw. Kostenstellen
- Planwerte kopieren
- Soll-Ist-Vergleiche
- Bilanzauswertungen nach Kostenstellen

#### Onlineseminar

- 1,5 Stunden
- digitale Schulungsunterlage
- 145 € pro Teilnehmer zzgl. MwSt. bzw. 145 Schulungseinheiten

[Hier anmelden zur R32](#)



# Sage 100

## Rechnungswesen

PROFESSIONAL

KOMPAKT

### R33 Erweiterte Kostenumlage

#### Teilnehmerkreis

Mitarbeiter des Rechnungswesens der Sage 100, die mit der Kostenrechnung in der Sage 100 arbeiten und die Erweiterte Kostenumlage einsetzen bzw. in Zukunft einsetzen möchten und Controller im Unternehmen, die Kostenumlagen planen.

#### Themeninhalte (Auszug)

- Abgrenzung Kostenumlage zur erweiterten Kostenumlage
- Verteilungsarten und deren Einsatzgebiete
- Aufbau von Verteilungsplänen und mehrstufigen Verteilungen
- Buchungen der Verteilung
- Auswertung der erweiterten Kostenumlage
- Kosten manuell umbuchen

#### Onlineseminar

- 1,5 Stunden
- digitale Schulungsunterlage
- 145 € pro Teilnehmer zzgl. MwSt. bzw. 145 Schulungseinheiten

[Hier anmelden zur R33](#)



PROFESSIONAL

KOMPAKT

### R41 Planung und Soll-Ist-Vergleiche in der Finanzbuchhaltung

#### Teilnehmerkreis

Mitarbeiter des Rechnungswesens der Sage 100, die mit Soll-Ist-Vergleichen beauftragt werden und Mitarbeiter im Controlling

#### Themeninhalte (Auszug)

- Erstellung von Planungsszenarien
- Eingabe von Planwerten und deren Verteilung
- Kopieren von Planungen und Ad-hoc Auswertung
- Bilanzauswertung als Plan-Ist-Vergleich
- Vergleiche in Auswertungen und Auskünften

#### Onlineseminar

- 1,5 Stunden
- digitale Schulungsunterlage
- 145 € pro Teilnehmer zzgl. MwSt. bzw. 145 Schulungseinheiten

[Hier anmelden zur R41](#)



# Sage 100

## Rechnungswesen

PROFESSIONAL

KOMPAKT

### R42 Bilanzauswertungen mit der Sage 100

#### Teilnehmerkreis

Mitarbeiter des Rechnungswesens der Sage 100 und Mitarbeiter im Controlling

#### Themeninhalte (Auszug)

- Aufbau eigener Bilanzauswertungen
- Im- und Export von Bilanzdefinitionen
- Gestaltung von Bilanzvorgaben
- Ausdruck und Bilanzen und Kontennachweis

#### Onlineseminar

- 1,5 Stunden
- digitale Schulungsunterlage
- 145 € pro Teilnehmer zzgl. MwSt. bzw. 145 Schulungseinheiten

[Hier anmelden zur R42](#)



PROFESSIONAL

KOMPAKT

### R43 Auskünfte in der Sage 100

#### Teilnehmerkreis

Mitarbeiter des Rechnungswesens der Sage 100 und Mitarbeiter im Controlling

#### Themeninhalte (Auszug)

- Aufruf der Kontenauskünfte
- Anpassungsmöglichkeiten der Auskünfte im Bereich der Konten und Offenen Posten
- Druck und Exportmöglichkeiten von Auskünften
- Abgrenzung zu Auswertungen in der Sage 100

#### Onlineseminar

- 1,5 Stunden
- digitale Schulungsunterlage
- 145 € pro Teilnehmer zzgl. MwSt. bzw. 145 Schulungseinheiten

[Hier anmelden zur R43](#)



# Sage 100

## Warenwirtschaft

### BASIC

## OW0A Grundlagenworkshop: Warenwirtschaft

### Teilnehmerkreis

Anwender, die keine oder nur geringe Kenntnisse in der Warenwirtschaft der Sage 100 besitzen und sich einen allgemeinen Überblick über die Bedienung des Programms sowie über die Grundlagen verschaffen möchten.

### Themeninhalte (Auszug)

- Allgemeiner Programmaufbau
- Stammdaten Adressen, Kunden- und Lieferanten
- Stammdaten Artikel
- Belegerfassung im Ein- und Verkauf
- Arbeit mit Auswertungen und Auskünften
- Anpassungsmöglichkeiten von Masken
- Arbeiten mit dem Control-Center

Weiterführend empfehlen wir je nach Tätigkeitsgebiet den Expertenworkshop Einkauf und/oder den Expertenworkshop Verkauf.

### Onlineseminar

- 2-tägiges Onlineseminar
- digitale Schulungsunterlage
- 750 € pro Teilnehmer zzgl. MwSt. bzw. 750 Schulungseinheiten

[Hier anmelden zur OW0A](#)



### PROFESSIONAL

## OW01 Expertenworkshop: Einkauf

### Teilnehmerkreis

Einkäufer, die mit der Sage 100 arbeiten und auf wertvolles Wissen zu Spezialthemen nicht verzichten möchten, sind in diesem weiterführenden Workshop richtig.

### Themeninhalte (Auszug)

- Vorgänge und Belege im Bereich Einkauf
- Belegerfassung und deren Möglichkeiten
- Arbeiten mit der Bestelldisposition
- Interne Fertigungen
- Manuelle Lagerbewegung
- Auskünfte und Auswertungen im Einkauf

Eine vorherige Teilnahme am Grundlagenworkshop Warenwirtschaft ist je nach Kenntnisstand zu empfehlen.

### Onlineseminar

- 1-tägiges Onlineseminar
- digitale Schulungsunterlage
- 440 € pro Teilnehmer zzgl. MwSt. bzw. 440 Schulungseinheiten

[Hier anmelden zur OW01](#)



# Sage 100

## Warenwirtschaft

### PROFESSIONAL

## OW02 Expertenworkshop: Verkauf

### Teilnehmerkreis

Verkäufer, die mit der Sage 100 arbeiten und auf wertvolles Wissen zu Spezialthemen nicht verzichten möchten, sind in diesem weiterführenden Workshop richtig.

### Themeninhalte (Auszug)

- Vorgänge und Belege im Bereich Verkauf
- Preis- und Rabattfindung im Verkaufsbereich
- Belegerfassung und deren Möglichkeiten
- Arbeit mit Sammelrechnungen
- Arbeit mit der Preis- und Rabattauskunft

Eine vorherige Teilnahme am Grundlagenworkshop Warenwirtschaft ist je nach Kenntnisstand zu empfehlen.

### Onlineseminar

- 1-tägiges Onlineseminar
- digitale Schulungsunterlage
- 440 € pro Teilnehmer zzgl. MwSt. bzw. 440 Schulungseinheiten

### [Hier anmelden zur OW02](#)



## Produktion

### BASIC

## OP01 Produktschulung: Produktion

### Teilnehmerkreis

Mitarbeiter aus Materialwirtschaft, Arbeitsvorbereitung, Produktionssteuerung und Controlling.

### Themeninhalte (Auszug)

- Grundlageneinstellungen
- Stammdaten der Produktion
- Erstellen von Ressourcenlisten
- Erstellen von Fertigungsaufträgen aus Aufträgen und manuell
- Bearbeiten von Fertigungsaufträgen
- Drucken der Fertigungspapiere
- Erstellen von Rückmeldungen
- Erstellen einer Gesamtfertigmeldung
- Nutzen der Fertigungsauftragsübersicht
- Simulation
- Machbarkeitsliste
- Arbeitsplatzauslastung
- Auswertungen der Produktion

### Onlineseminar

- 2-tägiges Onlineseminar
- digitale Schulungsunterlage
- 750 € pro Teilnehmer zzgl. MwSt. bzw. 750 Schulungseinheiten

### [Hier anmelden zur OP01](#)





# Sage 100

## AppDesigner

EXPERT

### OS01 Systemadministration

#### Teilnehmerkreis

IT-Mitarbeiter, die die Infrastruktur der Sage 100 optimal vorbereiten und einrichten, sowie die Pflege der vorhandenen Umgebung optimieren wollen.

#### Themeninhalte (Auszug)

- Architektur der Sage 100
- Planung und Durchführung von Installationen
- LiveUpdate
- Sage Server Manager
- Administrator
- Wichtige administrative Aufgaben
- Möglichkeiten der Anwendungen durch die Konfiguration
- Belegdruck (Endkundendesigner)
- Erweiterte Druckersteuerung
- Datendiagnosen

#### Onlineseminar

- 2-tägiges Onlineseminar
- digitale Schulungsunterlage
- 790 € pro Teilnehmer zzgl. MwSt. bzw. 790 Schulungseinheiten

[Hier anmelden zur OS01](#)



EXPERT

### OS03 AppDesigner Grundlagen

#### Teilnehmerkreis

IT-Mitarbeiter, die die Architektur und den Einsatz des Sage 100 AppDesigner anhand von Praxisbeispielen erlernen wollen.

#### Themeninhalte (Auszug)

- Aufbau von Abfragen mit T-SQL und Vorstellung des Datenmodells der Sage 100 Metadaten
- Erstellung von Datenquellen
- Erstellung von Listen-Elementen, Selektions-Elementen, Kontextmenüs und Auskünften
- Aufbau und Erweiterung des Regiezentrums

#### Onlineseminar

- 2-tägiges Onlineseminar
- digitale Schulungsunterlage
- 790 € pro Teilnehmer zzgl. MwSt. bzw. 790 Schulungseinheiten

[Hier anmelden zur OS03](#)



# Sage 100

## AppDesigner

EXPERT

### OS04 AppDesigner Reporting

#### Teilnehmerkreis

Mitarbeiter, die bereits Erfahrung mit dem AppDesigner haben und sich in die Möglichkeiten des Berichtsentwurfs einarbeiten möchten.

#### Themeninhalte (Auszug)

- Erläuterung der Arbeitsoberfläche
- Erstellen bzw. Erweitern von Datenquellen, z. B.: Anhängen an vs. Kopieren der Datenquelle
- Eigene Korrespondenzformulare, z. B.:
  - Unterschied Report Designer - Endkundendesigner
  - Erweiterungen und Grenzen
- Erstellen von Selektionsformularen
- Eigene Auswertungen
- Etikettendruck für den Artikelstamm
- Druckersteuerung

#### Onlineseminar

- 2-tägiges Onlineseminar
- digitale Schulungsunterlage
- 790 € pro Teilnehmer zzgl. MwSt. bzw. 790 Schulungseinheiten

[Hier anmelden zur OS04](#)



EXPERT

### OS05 AppDesigner Expertenwissen

#### Teilnehmerkreis

IT-Mitarbeiter, die weiterführende Kenntnisse zum Einsatz des Sage 100 AppDesigners erlangen möchten. Gute Vorkenntnisse im Umgang mit dem Sage 100 AppDesigner bzw. das Seminar OS03 AppDesigner. Grundlagen sind erforderliche Voraussetzung für die Teilnahme an diesem Workshop.

#### Themeninhalte (Auszug)

- Erstellung eines Stammdatendialogs mit allen zugehörigen Objekten (Datensätze, Datenklassen, Daten-Such-Elemente etc.)
- Erstellung von Erweiterung mit Anhängen an
- Verwaltung der Erweiterungen mit Anhängen an
- Erstellung und Debugging von Makros

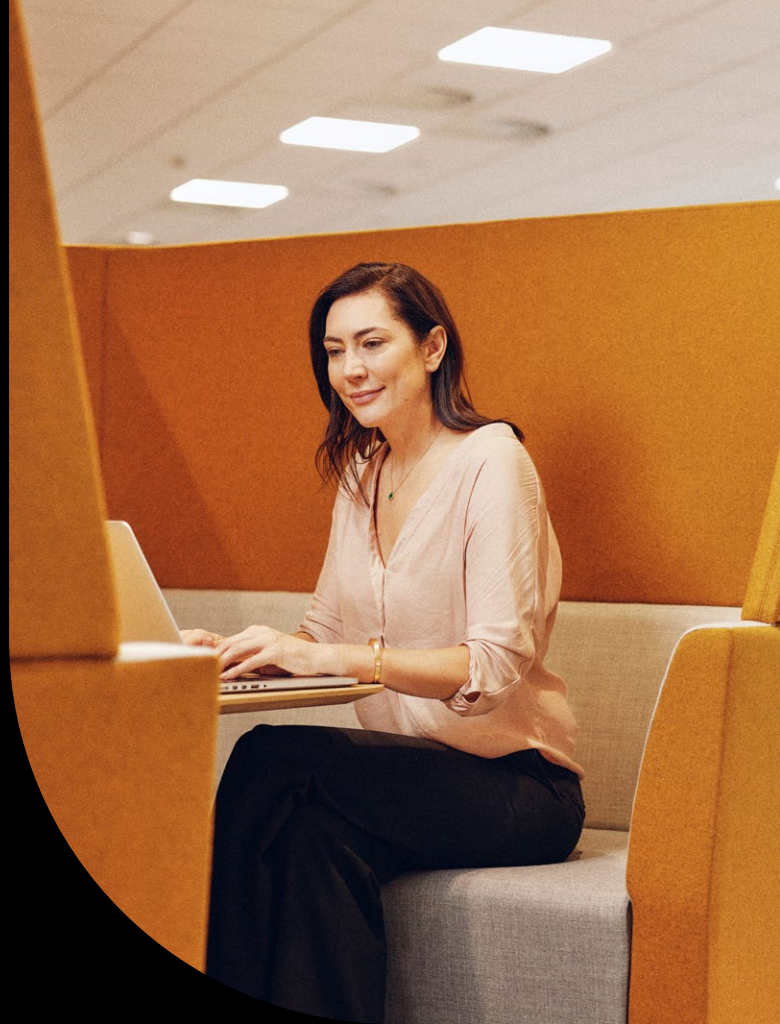
#### Onlineseminar

- 2-tägiges Onlineseminar
- digitale Schulungsunterlage
- 790 € pro Teilnehmer zzgl. MwSt. bzw. 790 Schulungseinheiten

[Hier anmelden zur OS05](#)



# E-Learnings Sage 100



Die zahlreichen E-Learnings für Ihre Sage 100 unterstützen Sie dabei, die tägliche Arbeit in der Software jederzeit zu meistern.

**Alle E-Learnings können Sie natürlich auch mit dem Sage University Abo buchen.**

Was sind E-Learnings? E-Learnings sind Online-Materialien. Diese können aus Texten, Erläuterungen, Videos und/oder Übungen bestehen oder aus einem Mix dieser Bausteine. Durchstöbern Sie auf [www.sageU.de/sage100](http://www.sageU.de/sage100) das gesamte Seminarangebot für Ihre Sage HR Suite.

Testen Sie hier ein E-Learning des Lernpakets der Sage 100. Scannen oder klicken Sie dazu einfach diesen QR-Code.



**Sage**

## Ihre Vorteile auf einem Blick:



Sofortiger Zugriff auf Ihre gewünschten Themen



Für alle Mitarbeiter Ihres Unternehmens



Jeder bestimmt Tageszeit, Ort und Lerntempo selbst



Unbegrenzte Wiederholungsmöglichkeit der einzelnen E-Learnings



Up to date durch aktuelle Lerninhalte



Volle Kostenkontrolle: keine einmaligen Kosten für Online-Seminarinhalte und Preisvorteil gegenüber Einzelbuchung

# Sage ERP

**E-Learning: Buchen Sie einzelne Kurse zu Themen, die Sie aktuell interessieren**

## E-Learnings für den Bereich: Auftrag

- [Erste Schritte in Sage ERP](#)
- [Das Portal und die darin enthaltenen weiterführenden Bereiche](#)
- [Erste Einstellungen im Bereich der Grundlagen](#)
- [Grundlegende Einstellungen im Modul Auftrag](#)
- [Belege individuell bestatten](#)
- [Belegerfassung und Auswertungen im Einkauf und Verkauf](#)
- [Vorbereitung und Durchführung eines Stammdatenimports](#)
- [Inventur Vorbereitungen und Durchführung](#)
- [Handelsstücklisten, Versandarten und Zuschläge, Vertreterprovision](#)
- [Preis- und Rabattgestaltung](#)
- [Listenübersichten anpassen und Daten exportieren](#)
- [Die Lagerverwaltung und Auswirkungen in andere Programmfunktionen](#)

## E-Learnings für den Bereich: Buchhaltung

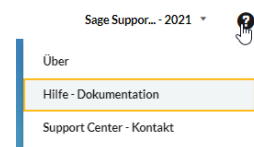
- [Erste Schritte in Sage ERP](#)
- [Das Portal und die darin enthaltenen weiterführenden Bereiche](#)
- [Erste Einstellungen im Bereich der Grundlagen](#)
- [Grundlagen Buchhaltung mit Beispielen und Übungsaufgaben](#)
- [Grundlegende Einstellungen im Bereich Buchhaltung](#)
- [Offene Posten \(OP\) Verwaltung und Mahnwesen](#)
- [Die Buchungserfassung und das Buchen von speziellen Geschäftsvorfällen](#)
- [Monats- und Quartalsabschlussarbeiten in der Buchhaltung](#)
- [Auswertungen für die Buchhaltung](#)
- [Jahresabschlussarbeiten in Sage ERP](#)
- [Listenübersichten anpassen und Daten exportieren](#)

## Schnelle Hilfe – Wissen direkt in Sage ERP



### Grüne Lampe

Die Lampe unten rechts im Programm ist für Sie in fast allen Programmbereichen verfügbar. Wenn Sie darauf klicken, öffnet sich ein Assistent, der Ihnen nützliche Tipps und Infos zu dem Programmbereich liefert, in dem Sie sich gerade befinden.



### Hilfe – Dokumentation

Über die Hilfe finden Sie weiterführende Informationen und Beschreibungen der einzelnen Funktionen im jeweiligen Programmbereich. Die Hilfe öffnen Sie oben rechts in der Sage ERP über das Fragezeichen -> „Hilfe - Dokumentation“.



### Support Center

Über „Support Center - Kontakt“ im Bereich des Fragezeichens oben rechts in der Sage ERP gelangen Sie in das Support Center. Hier haben Sie die Möglichkeit, eine Frage zu stellen. Es werden Ihnen mögliche Antworten in Form von Videos, PDFs, etc. angezeigt. Führen die angebotenen Vorschläge nicht zur Klärung, wandeln Sie Ihre Frage einfach in ein Ticket um. Ihr Support-Team wird sich um Ihr Anliegen kümmern.

# Sage 50

## Sage 50 und Sage 50 Connected

### BASIC

## SB01 Grundschulung: Sage 50 und Sage 50 Connected

### Teilnehmerkreis

Dieses Seminar richtet sich speziell an Anwender, die erst seit kurzer Zeit mit Sage 50/Sage 50 Connected arbeiten oder bisher keine Schulung besucht haben.

### Themeninhalte (Auszug)

- Installation der Software
- Programmaktualisierungen
- Bildschirmaufbau:
  - Menü- und Symbolleisten, Regiezentrum, Cockpit
- Mandantenverwaltung
- Arbeiten mit Mandanten
  - Anlage, Ablage, Sicherung, Einstellungen
- Stammdaten im Bereich Warenwirtschaft und Finanzbuchhaltung:
  - Kunden- und Lieferantenstammdaten
  - Suche in den Stammdaten
- Arbeiten mit dem SmartFinder
- Tipps und Tricks aus der täglichen Praxis

Wir empfehlen zur optimalen Nutzung der Software zusätzlich den Aufbaukurs im Bereich Sage 50/Sage 50 Connected Warenwirtschaft und/oder Buchhaltung zu besuchen.

### Onlineseminar

- 2-tägiges Onlineseminar
- Schulungsunterlage
- 250 € pro Teilnehmer zzgl. MwSt. bzw. 250 Schulungseinheiten

[Hier anmelden zur SB01](#)



### PROFESSIONAL

## SB02 Aufbauschulung: Warenwirtschaft

### Teilnehmerkreis

Dieses Seminar richtet sich speziell an Anwender, die die Grundschulung Sage 50/Sage 50 Connected besucht haben bzw. schon mit der Software arbeiten und ihre Kenntnisse in der Warenwirtschaft bzw. Lagerführung erweitern möchten.

### Themeninhalte (Auszug)

- Stammdaten der Warenwirtschaft:
  - Artikelkatalog, Artikelstammdaten
- Vorgangserstellung:
  - Erstellung neuer Vorgänge
  - Bearbeitung von Auftragsdaten
- Überführen
- Arbeiten mit dem Kassenmodul
- Arbeiten mit Aktionsvorgängen
- Bestellwesen:
  - Vorgangserfassung, Bestellwarteschlange
- Weitere Möglichkeiten der Fakturierung:
  - E-Rechnung, Inventur, Rabatte, Provisionen, Seriennummern
- Auswertungen und Statistiken der Warenwirtschaft:
  - Cockpit, Umsatzlisten, Menüleisten
- Tipps und Tricks aus der täglichen Praxis

Wir empfehlen vorab die Teilnahme an der Grundschulung Sage 50 / Sage 50 Connected.

### Onlineseminar

- 2-tägiges Onlineseminar
- Schulungsunterlage
- 250 € pro Teilnehmer zzgl. MwSt. bzw. 250 Schulungseinheiten

[Hier anmelden zur SB02](#)



# Sage 50

## Sage 50 und Sage 50 Connected

### PROFESSIONAL

## SB03 Aufbauschulung: Buchhaltung

### Teilnehmerkreis

Dieses Seminar richtet sich speziell an Anwender, die die Grundschulung Sage 50 besucht haben bzw. schon mit Sage 50/Sage 50 Connected arbeiten und ihre Kenntnisse in der Buchhaltung erweitern möchten.

### Themeninhalte (Auszug)

- Stammdaten und Mandanteneinstellungen
- Buchen von Geschäftsvorfällen:
  - Buchungssitzungen, Buchungserfassung, Sammelerfassung, Standard- und Makrobuchungen
- Kassenbuch
- Offene-Posten-Verwaltung:
  - Bearbeitung/Löschung/Stornierung von offenen Posten, Sammelzahlungen, Inkasso
- Mahnwesen: Grundeinstellungen, Mahnlauf durchführen
- Zahlungsverkehr:
  - Bankverbindung zu Mandanten, Bankverbindung beim Kunden/Lieferanten, SEPA-Zahlungsverkehr
- Korrekturen und Datenpflege
- Jahresabschluss: Anlegen des neuen Wirtschaftsjahres, Saldenübernahme, endgültiger Jahresabschluss
- Auswertungen zur Buchhaltung
- Arbeiten mit dem Betriebsprüferarchiv
- GoBD-Zusatzfunktion
- Tipps und Tricks aus der täglichen Praxis

### Onlineseminar

- 2-tägiges Onlineseminar
- Schulungsunterlage
- 250 € pro Teilnehmer zzgl. MwSt. bzw. 250 Schulungseinheiten

### [Hier anmelden zur SB03](#)



### PROFESSIONAL

## FG01 Grundschulung: Formulargestaltung

### Teilnehmerkreis

Sage 50/Sage 50 Connected Anwender, die ihre Formulare selbst gestalten möchten.

### Themeninhalte (Auszug)

- Grundlagen der Formulargestaltung
- Grundlagen des Formulareditors
- Elemente des Formulars
- Erläuterung der einzelnen Feldtypen
- Einfügen von Logos oder Geschäftspapier
- Besondere und dynamische Feldtypen
- Arbeiten mit Formeln
- Gestalten von Listen (z. B. für Inventur)
- Erzeugen von Mahnformularen

### Onlineseminar

- 2-tägiges Onlineseminar
- Schulungsunterlage
- 250 € pro Teilnehmer zzgl. MwSt. bzw. 250 Schulungseinheiten

### [Hier anmelden zur FG01](#)



# Sage 50

## Jeden Monat ein neues Onlineseminar!

Wir halten für Sie jeden Monat neue Themen für Ihre Sage 50/Sage 50 Connected bereit. In den einstündigen Onlineseminaren lernen Sie an praxisnahen Beispielen in der Software verschiedene Funktionen besser kennen.

**Mit Klick auf die Seminartitel gelangen Sie direkt in die Sage University und erhalten mehr Informationen zu den Inhalten des Seminars.**

## Themen und Termine

### 1. Halbjahr 2023

- **Einführung in die Formulargestaltung**  
(11.01.2023)
- **Einrichten von Onlinebanking in der Sage 50**  
(14.02.2023)
- **Kunden und Artikel individuell auswerten**  
(15.03.2023)
- **Eingangsrechnungen buchen und in Sage 50 archivieren**  
(12.04.2023)
- **DATEV Export einrichten und durchführen**  
(17.05.2023)
- **X-Rechnung mit Sage 50 Connected**  
(14.06.2023)

### 2. Halbjahr 2023

- **Artikeletiketten und Arbeiten mit Barcode (EAN)**  
(11.07.2023)
- **Auswertungen (Warenwirtschaft & Buchhaltung)**  
(08.08.2023)
- **Grundlagen zur Technik: Datenbank, Import und Export von Daten**  
(13.09.2023)
- **Bestellwesen in Sage 50 Connected**  
(17.10.2023)
- **Inventur und Jahresabschluss – Inventurmodul 2.0**  
(10.11.2023)
- **Anlagenbuchhaltung und Kostenrechnung**  
(12.12.2023)

#### Preis pro Schulung:

29 € pro Person zzgl. MwSt. bzw. 29 Schulungseinheiten

# E-Learnings Sage 50 Connected



Die zahlreichen E-Learnings für Ihre Sage 50 Connected unterstützen Sie dabei, die tägliche Arbeit in der Software jederzeit zu meistern.

**Alle E-Learnings können Sie natürlich auch mit dem Sage University Abo buchen.**

Was sind E-Learnings? E-Learnings sind Online-Materialien. Diese können aus Texten, Erläuterungen, Videos und / oder Übungen bestehen oder aus einem Mix dieser Bausteine. Durchstöbern Sie auf [www.sageU.de/sage50](http://www.sageU.de/sage50) das gesamte Seminarangebot für Ihre Sage 50 Connected.

Testen Sie hier ein E-Learning des Lernpakets der Sage 50. Scannen oder klicken Sie dazu einfach diesen QR-Code.



**Sage**

## Ihre Vorteile auf einem Blick:



Sofortiger Zugriff auf Ihre gewünschten Themen



Für alle Mitarbeiter Ihres Unternehmens



Jeder bestimmt Tageszeit, Ort und Lerntempo selbst



Unbegrenzte Wiederholungsmöglichkeit der einzelnen E-Learnings



Up to date durch aktuelle Lerninhalte



Volle Kostenkontrolle: keine einmaligen Kosten für Online-Seminarinhalte und Preisvorteil gegenüber Einzelbuchung



# Sage 50 Handwerk

## HW01 Grundkurs: Handwerk

### Teilnehmerkreis

Anfänger, die keine oder nur geringe Kenntnisse der Software haben. Geeignet aber auch für Anwender, die bisher nur die notwendigen Dinge mit der Software erledigen.

### Themeninhalte (Auszug)

- Aufbau und Funktionsweise der Software
  - Hauptbildschirm, Titel-, Menü-, und Symbolleisten
  - Cockpit, Suchbaum, Informationsbereich
- Individuelle Einstellungen
  - Grundlagen, Kalkulation, Voreinstellung, Wortsuche
  - Arbeiten mit den Stammdaten: Material, Leistung, Lieferanten, Mitarbeiter, Kostenarten
  - Überblick der Dokumente
  - Praktischer Übungsteil mit der Handwerkersoftware und vieles mehr

### Onlineseminar

- 2-tägiges Onlineseminar
- Schulungsunterlage
- 250 € pro Teilnehmer zzgl. MwSt. bzw. 250 Schulungseinheiten

[Hier anmelden zur HW01](#)



## HW02 Aufbaukurs: Handwerk

### Teilnehmerkreis

Kunden, die den Grundkurs besucht haben oder bereits mit der Handwerkersoftware arbeiten und die Grundlagen beherrschen.

### Themeninhalte (Auszug)

- Erklärung der Programmlogik
- Anpassungen in der Software für Ihre tägliche Arbeit
  - Optimierung der Suche: Wortsuche, Dokumentensuche
  - Einrichten von Filtern und automatisierten Texte
- Relevante Auswertungen mit der Software
  - Rechnungsausgangsbuch, Historie
  - Lieferantenhistorie, Cockpit
- Durchführung einer Datensicherung
- Zahlreiche Übungsbeispiele aus der Praxis u. a. Kalkulation, Aufmaß, Abschlagsrechnungen u. v. m.

### Onlineseminar

- 2-tägiges Onlineseminar
- Schulungsunterlage
- 250 € pro Teilnehmer zzgl. MwSt. bzw. 250 Schulungseinheiten

[Hier anmelden zur HW02](#)



# Sage 50 Handwerk

## HW03 Aufbaukurs: Nachkalkulation

### Teilnehmerkreis

Dieses Seminar richtet sich an Anwender der Sage 50 Handwerk, die die Grundlagen beherrschen und ihr Wissen im Bereich Nachkalkulation vertiefen möchten.

### Themeninhalte (Auszug)

- Einrichten der Basisdaten der Nachkalkulation
- Projektnachkalkulation, Kundendienst
- Vorgehensweise bei der Belegerfassung in der Nachkalkulation
- Projektunabhängige Buchungen: Krankheit, Urlaub, etc.
- Auswertungen:
  - Projekt- und Stundenauswertung
  - Einzel- und Gesamtauswertung
  - Baustellentagebuch
  - Projektüberwachung
  - Mitarbeiterauswertung etc.
- Einrichtung der Such- und Filterfunktionen im Erfassungsdialo sowie des Suchassistenten
- Erstellung von Tabellen und Grafiken zur übersichtlichen Analyse
- Tipps und Tricks zur Softwarenutzung sowie zahlreiche Praxisbeispiele

### Onlineseminar

- Onlineseminar
- Schulungsunterlage
- 180 € pro Teilnehmer zzgl. MwSt. bzw. 180 Schulungseinheiten

[Hier anmelden zur HW03](#)



## HW04 Aufbaukurs: OP-Verwaltung

### Teilnehmerkreis

Dieses Seminar richtet sich an Anwender der Sage 50 Handwerk, die die Grundlagen beherrschen und ihr Wissen im Bereich Offene Posten-Verwaltung vertiefen möchten.

### Themeninhalte (Auszug)

- Offene Posten bearbeiten und ausbuchen
- Mahnungen erstellen und verwalten
- Zahlungsverkehr (Aus- und Eingänge) bearbeiten
- Übertragung von Änderungen auf andere Formulare
- Überblick zur Einrichtung und Nutzung der integrierten Inkasso-Lösung
- Tipps und Tricks zur Softwarenutzung sowie zahlreiche Praxisbeispiele

### Onlineseminar

- Onlineseminar
- Schulungsunterlage
- 180 € pro Teilnehmer zzgl. MwSt. bzw. 180 Schulungseinheiten

[Hier anmelden zur HW04](#)



# Sage 50 Handwerk

## HW05 Aufbaukurs: Wartung & Service

### Teilnehmerkreis

Dieses Seminar richtet sich an Anwender der Sage 50 Handwerk, die die Grundlagen beherrschen und ihr Wissen im Bereich Wartung und Service vertiefen möchten.

### Themeninhalte (Auszug)

- Voreinstellungen definieren
- Stammdaten wie Leistungen, Anlagentypen und Mitarbeiter anlegen
- Wartungsgruppen und Wartungsgebiete
- Verwaltung von Wartungsverträgen und technischen Anlagen Ihrer Kunden
- Komplette Wartungsprojekte anlegen und verwalten
- Terminplanung
- Wartungsplanung organisieren und Wartungsnachweise erstellen
- Tipps und Tricks zur Softwarenutzung sowie Praxisbeispiele

### Onlineseminar

- Onlineseminar
- Schulungsunterlage
- 180 € pro Teilnehmer zzgl. MwSt. bzw. 180 Schulungseinheiten

[Hier anmelden zur HW05](#)



## HW06 Aufbaukurs: Bestellwesen

### Teilnehmerkreis

Dieses Seminar richtet sich an Anwender der Sage 50 Handwerk, die die Grundlagen beherrschen und ihr Wissen im Bereich Bestellwesen vertiefen möchten.

### Themeninhalte (Auszug)

- Erstellung und Überwachung von Artikelbestellungen (inkl. Artikelvarianten)
- Erfassung von Wareneingängen
- Export und Übergabe von Bestelldaten
- Überblick zur Erstellung von Auswertungen
- Tipps und Tricks zur Softwarenutzung sowie Praxisbeispiele

### Onlineseminar

- Onlineseminar
- Schulungsunterlage
- 180 € pro Teilnehmer zzgl. MwSt. bzw. 180 Schulungseinheiten

[Hier anmelden zur HW06](#)



# Sage 50 Handwerk

## HW07: DMS mit Sage 50 Handwerk

### Teilnehmerkreis

Dieses Seminar richtet sich an Anwender der Sage 50 Handwerk, die die Grundlagen beherrschen und ihr Wissen im Bereich Dokumentenmanagementsystem vertiefen möchten.

### Themeninhalte (Auszug)

- Sage 50 Handwerk DMS Cloud
  - Einrichtung
  - Automatische Archivierung von Schriftstücken
  - Recherche nach archivierten Schriftstücken (Allgemeine Recherche, gestützte Recherche)
  - Archivierung von Eingangspost (allg. Archivierung von Eingangspost, gestützte Archivierung von Eingangspost, Archivierung von Rechnungseingängen und von e-Rechnungen)
- Sage 100 DMS mit Sage 50 Handwerk
  - Einrichtung
  - Automatische Archivierung von Schriftstücken
  - Recherche nach archivierten Schriftstücken (Allgemeine Recherche, gestützte Recherche)
  - Archivierung von Eingangspost (allg. Archivierung von Eingangspost, gestützte Archivierung von Eingangspost)

### Onlineseminar

- Onlineseminar
- 180 € pro Teilnehmer zzgl. MwSt. bzw. 180 Schulungseinheiten

[Hier anmelden zur HW07](#)



## HW08 Grundkurs: Formulareditor

### Teilnehmerkreis

Dieses Seminar richtet sich an Anwender/Administratoren der Sage 50 Handwerk, die die Grundlagen der Software beherrschen und das Erscheinungsbild ihrer Formulare ändern wollen.

### Themeninhalte (Auszug)

- Grundlagen und Einstellungen des Formulareditors
- Externe Inhalte und Grafiken
- Layout, Optionen und Spalten
- Formatierungen und Voreinstellungen
- Vor- und Endtexte

### Onlineseminar

- Onlineseminar
- Schulungsunterlage
- 180 € pro Teilnehmer zzgl. MwSt. bzw. 180 Schulungseinheiten

[Hier anmelden zur HW08](#)



# Sage 50 Handwerk

## GAEB: Gemeinsamer Ausschuss Elektronik im Bauwesen

### Teilnehmerkreis

Dieses Seminar richtet sich an Anwender/-innen der Sage 50 Handwerk, die an der GAEB-Schnittstelle interessiert sind oder diese bereits im Einsatz haben.

### Themeninhalte (Auszug)

- GAEB Grundlagen
  - Unterschiede und Kompatibilität der Austauschformate D, P und X
  - Mögliche Austauschphasen und Aufbau
- GAEB einlesen und bearbeiten
  - Voraussetzungen für den Import
  - Mehrere Lose in einem Projekt unter Berücksichtigung der Abrechnungsvariante (kumulativ oder nicht kumulativ)
- Preisfragen per GAEB versenden und Lieferantenangebote importieren
  - Funktionsweise und Voraussetzungen
- Kalkulation des Leistungsverzeichnisses
  - Kalkulationsansätze
  - Preisänderungen und Austausch von Kostenarten
- Einheitliche Formblätter (EFB) erstellen
  - Funktionsweise und Hintergrund
- Angebotsabgabe
  - Angebote abgeben
  - Auftrag einlesen

### Onlineseminar

- Onlineseminar
- 180 € pro Teilnehmer zzgl. MwSt. bzw. 180 Schulungseinheiten

[Hier anmelden zur GAEB](#)

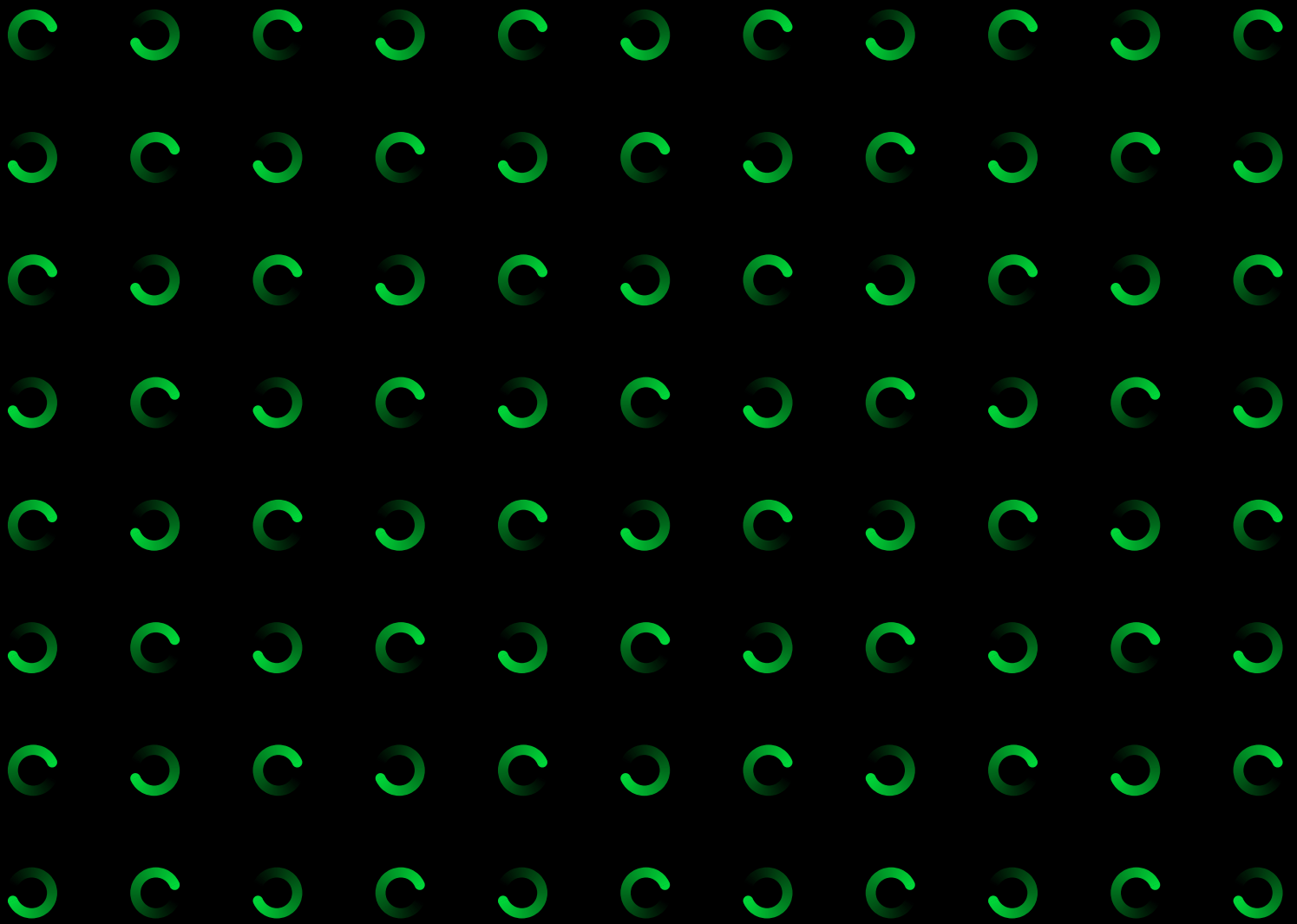


# Anmeldung

Die Anmeldung zu den jeweiligen Seminaren erfolgt am schnellsten über die Sage University. Dazu einfach:

1. Auf den Button „Onlineseminare“ des gewünschten Seminars klicken
2. Wählen Sie Ihren gewünschten Termin und fügen Sie diesen dem Einkaufswagen hinzu.
3. Klicken Sie auf den Button „Weiter zur Kasse“
4. Melden Sie sich mit Ihren Login-Daten an oder registrieren Sie sich, falls Sie noch keinen Account besitzen.
5. Wählen Sie die Zahlungsmethode „Rechnung“, oder wenn Sie das Sage University Abo besitzen „Schulungseinheiten“ aus und klicken Sie auf „Weiter“ um den Kaufprozess abzuschließen

**Mit Klick auf die Seminartitel gelangen Sie direkt in die Sage University und erhalten mehr Informationen zu den Inhalten des Seminars.**



**Sage GmbH**  
Franklinstraße 61 – 63  
60486 Frankfurt am Main  
+49 69 50007-3388  
academy@sage.com  
[www.sageu.de](http://www.sageu.de)

**Sage**

© 2023 Sage GmbH. Alle Rechte vorbehalten. Sage, das Sage Logo sowie hier genannte Sage Produktnamen sind eingetragene Markennamen der Sage Global Services Limited bzw. ihrer Lizenzgeber. Alle anderen Markennamen sind Eigentum der jeweiligen Rechteinhaber. Technische, formale und druckgrafische Änderungen vorbehalten.